



# PEUGEOT RIFTER

Preise, Ausstattungen und technische Daten

# WICHTIGSTE SERIENAUSSTATTUNGEN NACH AUSSTATTUNGSNIVEAU

ACTIVE	ALLURE = ACTIVE +	GT LINE = ALLURE +
<b>SICHERHEIT</b>		
<ul style="list-style-type: none"> <li>- Front- und Seitenairbags auf der Fahrer- und Beifahrerseite</li> <li>- Vorhangairbags in vorderen und hinteren Reihen (Reihe 2)</li> <li>- Automatisches Einschalten des Abblendlichts</li> <li>- Indirekte Reifenluftdruckkontrolle</li> <li>- ESP <sup>(1)</sup></li> <li>- System Magic Wash® Premium</li> <li>(Scheibenwaschdüsen integriert in Scheibenwischerblätter)</li> <li>- Reifenpannenset</li> <li>- Kindersicherung manuell für die seitlichen Schiebetüren</li> <li>- Zentralverriegelung</li> <li>- Lenkrad in Höhe und Tiefe verstellbar</li> </ul>	<ul style="list-style-type: none"> <li>- Feststellbremse elektrisch</li> <li>- Paket Sicht <sup>(3)</sup></li> <li>- Nebelscheinwerfer</li> <li>- Kindersicherung elektrisch für die seitlichen Schiebetüren</li> </ul>	<ul style="list-style-type: none"> <li>- Innenspiegel elektrisch abblendend</li> </ul>
<b>FAHRERASSISTENZSYSTEME &amp; MANÖVRIERHILFEN</b>		
<ul style="list-style-type: none"> <li>- Paket Safety <sup>(2)</sup></li> </ul>	<ul style="list-style-type: none"> <li>- Einparkhilfe hinten</li> </ul>	
<b>FELGEN, INNEN- &amp; AUSSENDEKOR</b>		
<ul style="list-style-type: none"> <li>- 16-Zoll-Stahlfelgen mit Radzierkappen RAKIURA</li> <li>- Reifen MICHELIN Primacy 3 215/65 R16 UBRR</li> <li>- Kühlergrill schwarz</li> <li>- Türgriffe aussen und Aussenspiegelgehäuse schwarz</li> <li>- Hinterer und vorderer Stossfänger schwarz</li> <li>- Hauptscheinwerfer mit Tagfahrlicht</li> <li>- Kombiinstrument analog mit LCD-Display</li> </ul>	<ul style="list-style-type: none"> <li>- 16-Zoll-Stahlfelgen mit Radzierkappen TONGARIRO</li> <li>- Reifen MICHELIN Primacy 3 215/65 R16 UBRR</li> <li>- Kühlergrill verchromt</li> <li>- Türgriffe aussen, Aussenspiegelgehäuse in der Wagenfarbe</li> <li>- Stossfänger vorne in der Wagenfarbe</li> <li>- Stossfängerblende vorne und hinten Grau Aluminium</li> <li>- Hauptscheinwerfer mit LED-Tagfahrlicht</li> <li>- Kombiinstrument analog mit 3,5-Zoll-Farbmatrix</li> <li>- Dachreling Grau Aluminium</li> </ul>	<ul style="list-style-type: none"> <li>- 17-Zoll-Leichtmetallfelgen AORAKI, diamantiert</li> <li>- Reifen GOODYEAR Efficient Grip Performance 215/60 R17 TBRR</li> <li>- Dachreling in Schwarzlack auf Versionen Standard</li> <li>- Schwarz lackierter Kühlergrill</li> <li>- Kombiinstrument GT Line</li> <li>- Aussenspiegelgehäuse Schwarz Onyx</li> <li>- Fussmatten</li> <li>- GT Line-Logo an den Kotflügeln und auf der Kofferraumklappe</li> <li>- Lenkrad mit GT-Line-Schriftzug</li> </ul>
<b>KOMFORT</b>		
<ul style="list-style-type: none"> <li>- 4 Lsthalteösen im Kofferraumboden</li> <li>- Klimaanlage manuell</li> <li>- Beheizbare Heckscheibe mit Scheibenwischer</li> <li>- Peugeot i-Cockpit® (Head-up-Digitalinstrument, kompaktes Lenkrad und Touchscreen)</li> <li>- Seitliche Schiebetüre rechts und links mit kippbarem Fenster</li> <li>- Feste Fenster in Reihe 3</li> <li>- Aussenspiegel elektrisch und beheizbar</li> <li>- 2-Positionen-Kofferraumabdeckung (auf Standard) /Aufrollbare Kofferraumabdeckung (auf Long)</li> <li>- 3-Tasten-Fernbedienung + Standardschlüssel</li> <li>- Lenkrad in der Höhe und Tiefe verstellbar</li> </ul>	<ul style="list-style-type: none"> <li>- Elektrische Fensterheber mit Schnellabsenkung vorne und in Reihe 2</li> <li>- 2-Zonen-Klimaautomatik</li> <li>- Hohe Konsole mit Speicher, USB-Anschluss unter den Belüftern in Reihe 2</li> <li>- Seitliche Schiebetüre rechts und links mit elektrisch absenkbarem Seitenfenster</li> <li>- Handschuhfach mit Kühlfunktion</li> <li>- Aussenspiegel anklappbar</li> </ul>	<ul style="list-style-type: none"> <li>- Schlüsselloses Zugangs- und Startsystem</li> <li>- Separat zu öffnender Heckscheibe</li> <li>- Getönte hintere Seitenfenster</li> <li>- Zwei 3-Tasten-Fernbedienungen</li> <li>- Impulsgeber für die Klimaanlage in Reihe 2</li> </ul>
<b>BEZÜGE &amp; SITZE</b>		
<ul style="list-style-type: none"> <li>- Stoff "Enigmatic"</li> <li>- Fahrersitz in der Höhe und Tiefe verstellbar mit Lendenwirbelstütze, Kopfstütze in der Höhe verstellbar</li> <li>- Beifahrersitz mit Lendenwirbelstütze, Kopfstütze in der Höhe verstellbar</li> <li>- Versenkbare Rücksitzbank (Reihe 2) 2/3- 1/3 mit Isofix-Befestigung für jeden Sitzplatz</li> </ul>	<ul style="list-style-type: none"> <li>- Stoff "Caracal"</li> <li>- "Komfort"-Fahrersitz mit manueller Lordoseneinstellung, Armlehne, Ablagefach unter dem Sitz</li> <li>- Versenkbarer Beifahrersitz, Kopfstütze in der Höhe verstellbar, abnehmbare Armlehne, Klapptisch und Kartentasche an der Rückenlehnen</li> </ul>	<ul style="list-style-type: none"> <li>- Stoff "Squared"</li> <li>- 3 versenkbare Einzelsitze in Reihe 2 mit Isofix-Befestigung für jeden Sitzplatz, 2 Getränkehalter</li> </ul>
<b>MULTIMEDIA &amp; NAVIGATION</b>		
<ul style="list-style-type: none"> <li>- Audiosystem RDS MP3, 3,5-Zoll-Monochrom-Display</li> <li>- 1 USB-Anschluss, Bluetooth*</li> <li>- Digitaler Radioempfang DAB</li> </ul>	<ul style="list-style-type: none"> <li>- Audioanlage RCC mit kapazitivem 8-Zoll-Farbtouchscreen</li> <li>- Mirror Screen-Funktion (kompatibel mit MirrorLink® <sup>(4)</sup>, Apple CarPlay™, Android Auto®)</li> </ul>	<ul style="list-style-type: none"> <li>- 12V-Anschluss in Reihe 2</li> </ul>

<sup>(1)</sup> ESP : ABS (Antiblockiersystem) + AFU (Notbremsassistent) + ESC (Electronic Stability Control) + ASR + Hill Assist (Berganfahrhilfe)

<sup>(2)</sup> **Paket Safety** : Geschwindigkeitszeichenerkennung und -empfehlung, aktiver Spurassistent, Active Safety Brake, Geschwindigkeitsregler /-begrenzer

<sup>(3)</sup> **Paket Sicht** : Automatisches Einschalten der Frontscheibenwischer, Lenkrad mit integrierten Bedienelementen

<sup>(4)</sup> Nicht mehr serienmässig wenn Peugeot Connect als Option genommen ist

## PREISE Versionen STANDARD (empfohlene Preise inkl. 7,7% MwSt.)

Motor / Getriebe	CO <sub>2</sub> (g/km) 5 Plätze	CO <sub>2</sub> (g/km) 7 Plätze	Energie-Kategorie		ACTIVE	ALLURE	GT LINE
			5 Plätze	7 Plätze			

### DIESEL

<b>BlueHDi 130 S&amp;S EAT8</b>	163	163	B	B	<b>CHF 31'490</b> 1PK9AFQMA1B0A024 / 640422	<b>CHF 34'160</b> 1PK9AFTMA1B0A024 / 640416	<b>CHF 36'280</b> 1PK9AFWMA1B0A024 / 640428
<b>BlueHDi 100 S&amp;S Manuell</b>	160	160	B	B	<b>CHF 27'670</b> 1PK9AFQMDJB0A024 / 640421	<b>CHF 30'340</b> 1PK9AFTMDJB0A024 / 640415	<b>CHF 32'460</b> 1PK9AFWMDJB0A024 / 640427

### BENZIN

<b>PureTech 130 S&amp;S EAT8</b>	176	176	D	D	<b>CHF 29'010</b> 1PK9AFQNP1B0A024 / 640420	<b>CHF 31'680</b> 1PK9AFTNP1B0A024 / 640414	<b>CHF 33'800</b> 1PK9AFWNP1B0A024 / 640426
----------------------------------	-----	-----	---	---	--	--	--

Die angegebenen Kraftstoffverbrauchs- und CO<sub>2</sub>-Emissionswerte entsprechen der WLTP-Genehmigung (EU-Verordnung 2017/948). Vorbehaltlich der laufenden Genehmigung.

NV = Daten nicht verfügbar. Motoren in Homologationsphase.



**Empfohlene Preise inkl. MwSt.:** Änderungen der empfohlenen Preise sind jederzeit möglich. Bitte informieren Sie sich bei Ihrem Händler über die gültigen Preise und aktuellen Angebote zum Zeitpunkt des Kaufs. Die empfohlenen Verkaufspreise verstehen sich in CHF einschliesslich 7,7 % Mehrwertsteuer.

## PREISE Versionen LONG (empfohlene Preise inkl. 7,7% MwSt.)

Motor / Getriebe	CO <sub>2</sub> (g/km) 5 Plätze	CO <sub>2</sub> (g/km) 7 Plätze	Energie-Kategorie		ACTIVE	ALLURE	GT LINE
			5 Plätze	7 Plätze			

### DIESEL

BlueHDi 130 S&S EAT8	163	163	B	B	<b>CHF 33'050</b> 1PK9CLQMA1B0A024 / 640425	<b>CHF 35'720</b> 1PK9CLTMA1B0A024 / 640419	<b>CHF 37'840</b> 1PK9CLWMA1B0A024 / 640431
BlueHDi 100 S&S Manuell	160	160	B	B	<b>CHF 29'230</b> 1PK9CLQMDJB0A024 / 640424	<b>CHF 31'900</b> 1PK9CLTMDJB0A024 / 640418	<b>CHF 34'020</b> 1PK9CLWMDJB0A024 / 640430

### BENZIN

PureTech 130 S&S EAT8	176	176	D	D	<b>CHF 30'570</b> 1PK9CLQNP1B0A024 / 640423	<b>CHF 33'240</b> 1PK9CLTNP1B0A024 / 640417	<b>CHF 35'360</b> 1PK9CLWNP1B0A024 / 640429
-----------------------	-----	-----	---	---	--	--	--

Die angegebenen Kraftstoffverbrauchs- und CO<sub>2</sub>-Emissionswerte entsprechen der WLTP-Genehmigung (EU-Verordnung 2017/948). Vorbehaltlich der laufenden Genehmigung.

NV = Daten nicht verfügbar. Motoren in Homologationsphase.



**Empfohlene Preise inkl. MwSt.:** Änderungen der empfohlenen Preise sind jederzeit möglich. Bitte informieren Sie sich bei Ihrem Händler über die gültigen Preise und aktuellen Angebote zum Zeitpunkt des Kaufs. Die empfohlenen Verkaufspreise verstehen sich in CHF einschliesslich 7,7 % Mehrwertsteuer.

# AUSSTATTUNGEN

## SICHERHEIT

Front- und Seitenairbags auf der Fahrer- und Beifahrerseite
Vorhangairbags in vorderen und hinteren Reihen (Reihe 2)
Automatisches Einschalten des Abblendlichts
Indirekte Reifenluftdruckkontrolle
ESP
- ABS (Antiblockiersystem)
- AFU (intelligenter Notbremsassistent)
- ESC (Electronic Stability Control)
- ASR (Antriebsschlupfregelung)
- Hill Assist (Berganfahrhilfe)
System Magic Wash Premium (Frontscheibenwischer mit integrierten Scheibenwaschdüsen)
Feststellbremse elektrisch
Reifenpannenset
Paket Sicht
- Automatisches Einschalten der Frontscheibenwischer
- Lenkrad mit integrierten Bedienelementen
Nebelscheinwerfer
Innenspiegel elektrisch abblendend
Kindersicherung manuell für die Schiebetüren
Kindersicherung elektrisch für die Schiebetüren
Zentralverriegelung

ACTIVE	ALLURE	GT LINE
●	●	●
●	●	●
●	●	●
●	●	●
●	●	●
-	●	●
●	●	●
○	●	●
-	●	●
-	○	●
●	-	-
-	●	●
●	●	●

## FAHRERASSISTENZSYSTEME & MANÖVRIERHILFEN

Einparkhilfe hinten
Paket Safety
- Verkehrsschildererkenkung mit Darstellung der Geschwindigkeitsempfehlung im Kombiinstrument
- Aktiver Spurassistent
- Active Safety Brake
- Geschwindigkeitsregelanlage mit Geschwindigkeitsbegrenzer

○	●	●
●	●	●

## FELGEN & REIFEN

16-Zoll-Stahlfelgen mit Radzierkappen RAKIURA, Reifen MICHELIN Primacy 3 215/65 R16 UBRR
16-Zoll-Stahlfelgen mit Radzierkappen TONGARIRO, Reifen MICHELIN Primacy 3 215/65 R16 UBRR
17-Zoll-Leichtmetallfelgen AORAKI, diamantiert, Reifen GOODYEAR Efficient Grip Performance 215/60 R17 TBRR

●	-	-
-	●	-
-	-	●

UBRR =Reifen mit ultra geringem Rollwiderstand | TBRR = Reifen mit sehr geringem Rollwiderstand

● : serienmässig ○ : optional - : Nicht verfügbar



Zierkappe RAKIURA



Zierkappe TONGARIRO



Leichtmetallfelge AORAKI, diamantiert

# AUSSTATTUNGEN

## AUSSEN- UND INNENDEKOR

Dachreling grau aluminium
Dachreling schwarz lackiert bei den Versionen STANDARD
Kühlergrill schwarz
Kühlergrill verchromt
Schwarz lackierter Kühlergrill
Kombiinstrument analog mit LCD-Display
Kombiinstrument analog mit 3,5-Zoll-Farbmatrix
Kombiinstrument GT Line
Türgriffe aussen und Aussenspiegelgehäuse schwarz
Türgriffe aussen und Aussenspiegelgehäuse in der Wagenfarbe
Aussenspiegelkappen und Seitenschutzinsätze Schwarz Onyx
Hinterer und vorderer Stossfänger schwarz
Vorderer Stossfänger in der Wagenfarbe
Stossfängerblende vorne und hinten Grau Aluminé
Hauptscheinwerfer mit Tagfahrlicht
Hauptscheinwerfer mit LED-Tagfahrlicht
Fussmatten
GT Line-Logo an den Kotflügeln und auf der Kofferraumklappe und Lenkrad mit GT Line-Schriftzug

ACTIVE	ALLURE	GT LINE
-	●	-
-	-	●
●	-	-
-	●	-
-	-	●
●	-	-
-	●	-
-	-	●
●	-	-
-	●	●
-	-	●
●	-	-
-	●	●
-	●	●
●	-	-
-	●	●
-	-	●
-	-	●
-	-	●

## KOMFORT

Schlüsselloses Zugangs- und Startsystem
4 Befestigungsringe am Kofferraumboden
Elektrische Fensterheber mit Schnellabsenkung vorne und in Reihe 2
Klimaanlage manuell
2-Zonen-Klimaautomatik
Handschuhfach mit Kühlfunktion
Hohe Konsole mit Speicher, USB-Anschluss unter den Belüftern in Reihe 2
Hohe Konsole mit Speicher und Gebläse für die Klimaanlage in der 2. Reihe, USB-Anschluss unter den Belüftern in Reihe 2
Beheizbare Heckscheibe mit Scheibenwischer
Beheizbare, separat zu öffnender Heckscheibe mit Scheibenwischer und getönte hintere Seitenfenster
Peugeot i-Cockpit® (Head-up-Digitalinstrument, kompaktes Lenkrad und Touchscreen)
Feste Fenster in Reihe 3
Seitliche Schiebetüre rechts und links mit kippbarem Fenstern
Seitliche Schiebetüre rechts und links mit elektrisch absenkbarem Fenstern
Aussenspiegel elektrisch und beheizbar
Aussenspiegel elektrisch, beheizbar und anklappbar
2-Positionen-Kofferraumabdeckung (in Standard-Ausführung) oder aufrollbare Kofferraumabdeckung (in Long-Ausführung)
3-Tasten-Fernbedienung + Standardschlüssel
Zwei 3-Tasten-Fernbedienungen
Ablagefächer im hinteren Fussbereich (in Reihe 2) <sup>(1)</sup>
Lenkrad in der Höhe und Tiefe verstellbar

-	○	●
●	●	●
-	●	●
●	-	-
○	●	●
-	●	●
-	●	-
●	●	-
-	○	●
●	●	●
●	●	●
●	-	-
-	●	●
●	●	●
●	●	●
-	-	●
○	○	○
●	●	●

(1) Via Kinderpaket verfügbar

● : serienmässig    ○ : optional    - : Nicht verfügbar



# AUSSTATTUNGEN

## BEZÜGE & SITZE

Fahrersitz in der Höhe und Tiefe verstellbar mit Lendenwirbelstütze, Kopfstütze in der Höhe verstellbar
"Komfort"-Fahrersitz in der Höhe und Tiefe verstellbar mit Lendenwirbelstütze, Kopfstütze in der Höhe verstellbar, mit manueller Lordoseneinstellung, Armlehne, Ablage unter den Sitz
Beifahrersitz in der Tiefe verstellbar mit Lendenwirbelstütze und Kopfstütze in der Höhe verstellbar
Versenkbare Beifahrersitz mit Kopfstütze in der Höhe verstellbar, abnehmbarer Armlehne, Klapp Tisch und Kartentasche an der Rückseite des Sitzes
Versenkbare Rücksitzbank (Reihe 2) 2/3 - 1/3 mit Isofix-Befestigungen für jeden Sitzplatz
3 Einzelsitze in Reihe 2, umklappbar, mit Isofix-Befestigungen für jeden Sitzplatz, 2 Getränkehalter und 12 V-Anschluss in Reihe 2

ACTIVE	ALLURE	GT LINE
●	-	-
○	●	●
●	-	-
-	●	●
●	●	-
-	-	●

## MULTIMEDIA & NAVIGATION

4 Lautsprecher und 2 tweeters
Audiosystem RDS MP3, 3,5-Zoll-Monochrom-Display 1 USB-Anschluss, Bluetooth®
Audioanlage RCC mit kapazitivem 8-Zoll-Farbtouchscreen 1 Front-USB-Anschluss, Bluetooth® Mirror Screen (kompatibel Mirrorlink®, Apple CarPlay™, Android Auto®)
Digitalem Radioempfang DAB
PEUGEOT CONNECT: - vernetzte 3D-Navigation mit Spracherkennung, 8-Zoll-Farb-Touchscreen - TomTom Traffic, Parkplätze, Tankstellen, Wetterbericht, lokale Suche (3-Jahres-Abonnement inklusive)
Peugeot Connect SOS & Assistenz

●	●	●
●	-	-
-	●	●
●	●	●
○	○	○
○	○	○

● : serienmässig    ○ : optional    - : Nicht verfügbar

# FARBEN & BEZÜGE

AUSSTATTUNGSNIVEAU	ACTIVE	ALLURE	GT LINE
Bezug	Stoff 'Enigmatic'	Stoff 'Caracal'	Stoff 'Squared'
Armllehne	Stoff 'Brasilia' schwarz mistral	Stoff 'Brasilia' schwarz mistral	Stoff 'Brasilia' schwarz mistral
Dekor Armaturentafel und Türverkleidung	Adamantium	Lackierung Dunkelblau	Lackierung Quente Brown
Dekor Schalthebelbereich	Schwarz		
Türgriffe innen	Chrome satin	Chrome satin	Chrome satin

## MATTE FARBEN

Weiss Banquise	WPP0	●	●	●
Schwarz Onyx	XYP0	○	○	○

## METALLIC-FARBEN

Deep Blue	JGM0	○	○	○
Grau Artense	F4M0	○	○	○
Grau Platinium	VLM0	○	○	○
Metallic Copper	LGM0	○	○	○
Silky Grey	EUM0	○	○	○

● : serienmässig ○ : optional



# FARBEN & BEZÜGE

## FARBEN

### MATTE FARBEN



Weiss Banquise



Schwarz Onyx

### METALLIC-FARBEN



Grau Platinum



Grau Artense



Silky Grey



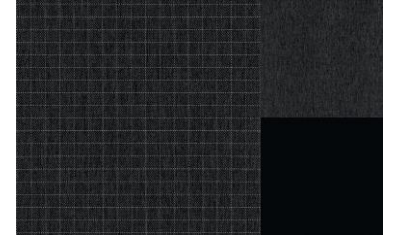
Metallic Copper



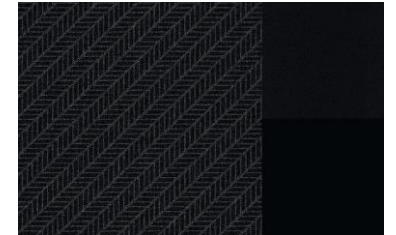
Deep Blue

## BEZÜGE

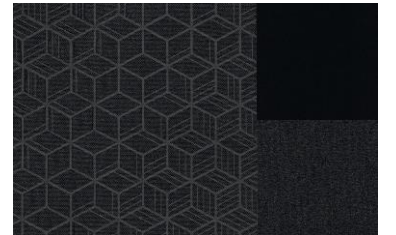
### GT LINE: STOFF "SQUARED"



### ALLURE: STOFF "CARACAL"



### ACTIVE: STOFF "ENIGMATIC"



# OPTIONEN (empfohlene Preise inkl. 7,7% MwSt.)

## SICHERHEIT

		ACTIVE	ALLURE	GT LINE	
<b>Advanced Grip Control</b> - Optimierte Antischlupfregelung mit 5 Haftungsarten (Standard, Schnee, Matsch, Sand, ESP off) - Hill Assist Descent Control (Geschwindigkeitskontrolle beim Bergabfahren) - 16-Zoll-Stahlfelgen schwarz - Reserverad 215/65 R16	Nicht kompatibel mit der Option Motorschutzplatte	CHF 1'250	○ UF02	○ UF02	-
<b>Advanced Grip Control</b> - Optimierte Antischlupfregelung mit 5 Haftungsarten (Standard, Schnee, Matsch, Sand, ESP off) - Hill Assist Descent Control (Geschwindigkeitskontrolle beim Bergabfahren) - Reserverad 215/65 R16	Nicht kompatibel mit der Option Motorschutzplatte	CHF 850	-	-	○ UF02
<b>Paket Sicht</b> - Automatisches Einschalten der Frontscheibenwischer - Lenkrad mit integrierten Bedienelementen	Serienmässig mit 2-Zonen-Klimaautomatik Inkl. Paket Look	CHF 850	○ NB08	●	●
Kofferraum-Trennnetz		CHF 100	○ NM01	○ NM01	○ NM01
Reserverad	Diese Option ersetzt das Reifenpannenset	CHF 150	○ LV00	○ LV00	○ LV00

## FAHRERASSISTENZSYSTEME

<b>Paket Safety Plus</b> - Aufmerksamkeitsassistent über Kamera - Fernlichtassistent - Erweiterte Verkehrsschildererkenung: Erkennung von Stopp- und Einbahnstrassenschildern		CHF 300	-	○ ZV79	○ ZV79
<b>Paket Drive Assist</b> - Paket Safety Plus - Adaptativer Geschwindigkeitsregler ACC mit Stopp-Funktion (EAT8) / mit 30-Funktion (mit Handschaltgetriebe)		CHF 550	-	○ ZV80	○ ZV80

● : serienmässig ○ : optional - : Nicht verfügbar

# OPTIONEN (empfohlene Preise inkl. 7,7% MwSt.)

## MANÖVRIERHILFEN

		ACTIVE	ALLURE	GT Line
<b>Einparkhilfe hinten</b>	<b>CHF 350</b>	○ UB01	●	●
<b>Einparkhilfe vorne und hinten</b>	Inkl. Paket Look <b>CHF 1'200</b>	○ UB03	-	-
<b>Einparkhilfe vorne</b>	<b>CHF 250</b>	-	○ UB03	○ UB03
<b>Paket City 1</b> - Einparkhilfe vorne - VisioPark 1 <sup>(1)</sup>	<b>CHF 550</b>	-	○ J5BX	○ J5BX
<b>Paket City 2</b> - Einparkhilfe vorne - Parkensensoren seitlich (Flankguard) - Toterwinkelassistent	<b>CHF 650</b>	-	○ AO01	○ AO01
<b>Paket City 3</b> - Einparkhilfe vorne - Parkensensoren seitlich (Flankguard) - Toterwinkelassistent - VisioPark 1 <sup>(1)</sup>	<b>CHF 950</b>	-	○ J5BZ	○ J5BZ
<b>Paket City 4</b> - Einparkhilfe vorne - Parkensensoren seitlich (Flankguard) - Toterwinkelassistent - VisioPark 1 <sup>(1)</sup> - Park Assist	<b>CHF 1'250</b>	-	○ N402	○ N402

## FELGEN & REIFEN

<b>16-Zoll-Leichtmetallfelgen Grau Eclat TARANAKI</b> Reifen MICHELIN Primacy 3 - 215/65 R16 - UBRR	<b>CHF 400</b>	-	○ DZSB	-
--	----------------	---	-----------	---

## AUSSEN- & INNENDEKOR

<b>Matte Lackierung Schwarz Onyx</b>	<b>CHF 450</b>	○ XYP0	○ XYP0	○ XYP0
<b>Metallic-Lackierung</b>	<b>CHF 700</b>	○ --M0	○ --M0	○ --M0
<b>Paket Look</b> - Nebelscheinwerfer vorne - Aussenspiegelgehäuse und Türgriffe in der Wagenfarbe - Nebelscheinwerferfassungen und Leisten im Kühlergrill grau aluminium	Serienmässig auf Active falls Einparkhilfe vorne und hinten oder Paket Sicht <b>CHF 600</b>	○ PR01	●	●
<b>Lederlenkrad</b>	<b>CHF 150</b>	-	○ VH04	-

<sup>(1)</sup> Rückfahrkamera mit Abbildung des hinteren Bereichs und einer Draufsicht auf die hintere Fahrzeugumgebung am Touchscreen

● : serienmässig ○ : optional - : Nicht verfügbar

# OPTIONEN (empfohlene Preise inkl. 7,7% MwSt.)

## SONDERAUSSTATTUNGEN

			ACTIVE	ALLURE	GT LINE
<b>Motorschutzplatte</b>	Nicht kompatibel mit Advanced Grip Control	<b>CHF 150</b>	○ FX01	○ FX01	○ FX01
<b>Verstärkte Ladebilanz</b> (Lichtmaschine und Anlasser der maximalen Klasse) + Umbauersteckdose		<b>CHF 200</b>	-	○ BQ01	○ BQ01
<b>Anhängevorrichtung ohne Werkzeug abnehmbar</b> (13-poligem Kabelstrang) + Anhängerstabilitätskontrolle (zur Verhinderung von Schaukelbewegungen des Anhängers) + Anschlusssteckdose für Anhängervorrichtung		<b>CHF 1'140</b>	○ AQ04	○ AQ04	○ AQ04
<b>Anhängevorrichtung Schwanenhals mit Werkzeug abnehmbar</b> (13-poligem Kabelstrang) + Anhängerstabilitätskontrolle (zur Verhinderung von Schaukelbewegungen des Anhängers) + Anschlusssteckdose für Anhängervorrichtung		<b>CHF 790</b>	○ AQ06	○ AQ06	○ AQ06
<b>Standheizung WEBASTO, über den Radiobildschirm programmierbar</b>	Nur auf Diesel-Motorisierungen verfügbar	<b>CHF 500</b>	-	○ DK12	○ DK12
<b>Standheizung WEBASTO, über den Radiobildschirm programmierbar und aus der Ferne aktivierbar</b>	Nur auf Diesel-Motorisierungen verfügbar	<b>CHF 700</b>	-	○ DK13	○ DK13

## KOMFORT

<b>Innenspiegel elektrisch abblendend</b>	Serienmässig mit Multifunktionsdach Zenith®	<b>CHF 50</b>	-	○ RL05	●
<b>Paket Raucher:</b> - mobiler Aschenbecher - Zigarettenanzünder am Armaturenbrett		<b>CHF 25</b>	○ AD01	○ AD01	○ AD01
<b>Feststellbremse elektrisch</b>		<b>CHF 200</b>	○ FH05	●	●
<b>Schlüsselloses Zugangs- und Startsystem</b>	Vordertüren, Heckklappe und Tankklappe	<b>CHF 300</b>	-	○ YD01	●
<b>2-Zonen-Klimaautomatik</b>	Ink. Paket Sicht	<b>CHF 1'400</b>	○ RE07	●	●
<b>Separat zu öffnender Heckscheibe, Heckscheibe und Scheiben in Reihe 2 &amp; 3 stärker getönt und versenkbare Scheiben auf den seitlichen Schiebetüren</b>		<b>CHF 400</b>	○ VD10	○ VD10	●
<b>Kinderpaket</b> - Sonnenrollos in Reihe 2 - Kinderspiegel - Ablagefächer im hinteren Fussbereich (in Reihe 2)		<b>CHF 300</b>	○ XN01	○ XN01	○ XN01
<b>Multifunktionsdach Zenith®</b>	Nicht verfügbar auf LONG Nicht kompatibel mit der Option Sitze in Reihe 3 Inkl. Innenspiegel elektrisch abblendend	<b>CHF 1'420</b>	○ OU01	○ OU01	-
		<b>CHF 1'370</b>	-	-	○ OU01

● : serienmässig ○ : optional - : Nicht verfügbar

## OPTIONEN (empfohlene Preise inkl. 7,7% MwSt.)

### SITZE

		ACTIVE	ALLURE	GT LINE
"Komfort"-Fahrersitz mit manueller Lordoseneinstellung, Armlehne, Ablage unter den Sitz	CHF 220	○ IT02	●	●
Sitzheizung vorne für Fahrer- und Beifahrersitze <small>Inkl. "Komfort"-Fahrersitz bei Active</small>	CHF 570	○ NA01	-	-
	CHF 350	-	○ NA01	○ NA01
2 Einzelsitze in Reihe 3 <small>abnehmbar, ausklappbar und zusammenklappbar, mit Längverstellung in Versionen Long, Kopfstützen, 2 Getränkehalter und 12V-Anschluss in Reihe 2</small>	CHF 850	○ AN01	○ AN01	-
2 Einzelsitze in Reihe 3 <small>abnehmbar, ausklappbar und zusammenklappbar, mit Längverstellung in Versionen Long, Kopfstützen, 2 Getränkehalter in Reihe 2</small>	CHF 820	-	-	○ AN01

Nicht kompatibel mit Multifunktionsdach Zenith®  
Feste Sitze auf Standard  
Sitze auf Schienen auf Long

### ÖFFNUNGEN

Versenkbare Scheiben auf den seitlichen Schiebetüren	CHF 200	○ LE05	●	●
Flügeltüren hinten (1/3 recht -2/3 links) verglast mit 180°-Öffnungswinkel <small>Nicht kompatibel mit Multifunktionsdach Zenith® Nicht verfügbar auf PureTech 130 S&amp;S EAT8</small>	CHF 150	○ PB04	-	-
Beheizbare Windschutzscheibe	CHF 200	○ LW02	○ LW02	○ LW02

● : serienmässig   ○ : optional   - : Nicht verfügbar

## OPTIONEN (empfohlene Preise inkl. 7,7% MwSt.)

### MULTIMEDIA

		ACTIVE	ALLURE	GT LINE
<b>PEUGEOT CONNECT</b> - Vernetzte 3D-Navigation mit Spracherkennung, kapazitiver 8-Zoll-Farb-Touchscreen - TomTom Traffic, Parkplätze, Tankstellen, Wetterbericht, lokale Suche (3-Jahres-Abonnement inklusive)	Beinhaltet Mirrorlink* nicht	○ WL2K	-	-
		-	○ WL2K	○ WL2K
<b>Peugeot Connect SOS &amp; Assistenz</b>		○ YR07	○ YR07	○ YR07
<b>230V-Steckdose</b>		○ ES11	○ ES11	○ ES11
<b>Kabellose Smartphone-Aufladung <sup>(1)</sup></b>		-	○ E301	○ E301
<b>CD-Spieler</b>		○ JQ01	○ JQ01	○ JQ01

### NAVIGATIONSPAKETE (Abonnement bei Ihrem Händler)

<b>Erweiterung bzw. Verlängerung der vernetzten Navigationsdienste</b> (über die ersten 3 Jahre des Abonnements hinaus)	Vertragslaufzeit 1 Jahr	CHF 65	○	○	○
	Vertragslaufzeit 3 Jahre	CHF 140	○	○	○

(1) Qi-Norm. Bitte informieren Sie sich bei Ihrem Händler, ob Ihr Smartphone kompatibel ist.

● : serienmässig ○ : optional - : Nicht verfügbar

## PEUGEOT GARANTIE & ASSISTENZ <sup>(1)</sup>

- 12 Jahre Korrosionsschutzgarantie
- 3 Jahre Garantie auf Teile, Arbeit und Peugeot Assistance (2 Jahre Km unbegrenzt und im 3. Jahr bis 80'000 Km begrenzt.) <sup>(2)</sup>
- 3 Jahre Lackgarantie

Europaweite Pannenhilfe mit 24-Stunden-Bereitschaft. Gratisnummer für die Schweiz: 0800 55 50 05

(1) Die Peugeot Garantierichtlinien mit den detaillierten Anwendungsbestimmungen erhalten Sie bei Ihrem Peugeot Partner. | (2) Ausser Verschleissteile.



# TECHNISCHE DATEN

Vorläufige Werte - Motoren in Homologationsphase

## MOTOREN

	BENZIN	DIESEL	
	PureTech 130 S&S EAT8	BlueHDi 100 S&S Manuell	BlueHDi 130 S&S EAT8
Hubraum (cm <sup>3</sup> )	1'199	1'499	1'499
Anzahl Zylinder / Anordnung	3 in Reihe	4 in Reihe	4 in Reihe
Anzahl Ventile je Zylinder	4	4	4
Maximale Leistung (kW CEE/PS CEE bei U/min)	96 / 130 bis 5500	75 / 100 bis 3500	96 / 130 bis 3750
Maximales Drehmoment (Nm CEE bei U/min)	230 bis 1750	250 bis 1750	300 bis 1750
Stop & Start	Ja	Ja	Ja
Abgasnorm	Euro 6	Euro 6	Euro 6
Typ des Einspritzsystems	Direkt	Direkt	Direkt
Wartungsintervall (unter normalen Einsatzbedingungen)	25 000 km oder 1 Jahr	30 000 km * oder 1 Jahr	30 000 km * oder 1 Jahr

\* Gemäss der Anzeige des Bordcomputers

## GETRIEBE

Typ	Automatik	Handschaltgetriebe	Automatik
Anzahl Gänge	8	5	8

## REIFEN

Art der Bereifung (serienmässig oder optional je nach Version)	215/65 R16 UBRR	215/65 R16 UBRR	215/65 R16 UBRR
	215/60 R17 TBRR	215/60 R17 TBRR	215/60 R17 TBRR
Reserverad	Serienmässig : Reifenpannenset / Optional : 16-Zoll-Reserverad		

## BREMSEN & FEDERUNG

Bremsentyp vorn/hinten	Belüftete Bremsscheiben mit Schwimmsattel / Bremsscheiben
Federungstyp vorn	Pseudo-Mac-Pherson-Achse, Schraubenfedern und integrierte hydraulische Druckstossdämpfer
Federungstyp hinten	Achse mit verformbarem Querträger, hydraulische Druckstossdämpfer

# TECHNISCHE DATEN

Vorläufige Werte - Motoren in Homologationsphase

	BENZIN	DIESEL	
	PureTech 130 S&S EAT8	BlueHDi 100 S&S Manuell	BlueHDi 130 S&S EAT8
<b>GEWICHT &amp; MASSEN 5 PLÄTZE</b>			
Leergewicht min. (kg) (inkl. Fahrer 75 kg) <i>Standard / Long</i>	NV	1500 / 1583	1505 / 1615
Zulässiges Gesamtgewicht (kg) <i>Standard / Long</i>	NV	2100 / 2120	2120 / 2170
Max. Anhängelast gebremst   12 % Gefälle (kg) <i>Standard / Long</i>	NV	1300 / 1250	1300 / 1225
Zulässiges Zuggesamtgewicht (kg) <i>Standard / Long</i>	NV	3400 / 3370	3420 / 3395

## LEISTUNGEN 5 PLÄTZE\*

Max. Geschwindigkeit (km/h) <i>Standard / Long</i>	NV	172	183
0-100 km/h (s) <i>Standard / Long</i>	NV	12,5 / 12,8	10,8 / 11,1
1 000 m aus dem Stand (s) <i>Standard / Long</i>	NV	34,4 / 34,6	32,5 / 32,7
80 auf 120 km/h im vorletzten Gang (s) <i>Standard / Long</i>	NV	10,8 / 11,2	7,9 / 8,1 (in Drive)
80 auf 120 km/h im letzten Gang (s) <i>Standard / Long</i>	NV	14,7 / 15,2	

## GEWICHT & MASSEN 7 PLÄTZE

Leergewicht min. (kg) (inkl. Fahrer 75 kg) <i>Standard / Long</i>	NV	1583 / 1615	1615 / 1668
Zulässiges Gesamtgewicht (kg) <i>Standard / Long</i>	NV	2250 / 2290	2290 / 2340
Max. Anhängelast gebremst   12 % Gefälle (kg) <i>Standard / Long</i>	NV	1150 / 1050	1150 / 1050
Zulässiges Zuggesamtgewicht (kg) <i>Standard / Long</i>	NV	3400 / 3340	3440 / 3390

## LEISTUNGEN 7 PLÄTZE\*

Max. Geschwindigkeit (km/h) <i>Standard / Long</i>	NV	172	183
0-100 km/h (s) <i>Standard / Long</i>	NV	12,8 / 13,1	11,1 / 11,3
1 000 m aus dem Stand (s) <i>Standard / Long</i>	NV	34,6 / 34,9	32,7 / 33
80 auf 120 km/h im vorletzten Gang (s) <i>Standard / Long</i>	NV	11,1 / 11,5	8,1 / 8,4 (in Drive)
80 auf 120 km/h im letzten Gang (s) <i>Standard / Long</i>	NV	15,1 / 15,6	

\* Leistungen nur mit Fahrer  
NV = Daten nicht verfügbar.

# TECHNISCHE DATEN

Vorläufige Werte - Motoren in Homologationsphase

## VERBRAUCH & EMISSIONEN (WLTP) STANDARD 5 PLÄTZE

	BENZIN		DIESEL	
	PureTech 130 S&S EAT8		BlueHDi 100 S&S Manuell	BlueHDi 130 S&S EAT8
Kombinierter Verbrauch (l/100 km)	7.8		6.1	6.2
Benzinäquivalent	-		6.95	7.07
CO <sub>2</sub> -Emissionen (kombiniert) (g/km)	176		160	163
CO <sub>2</sub> -Emissionen Treibstoff (g/km)	40		30	30
Energieeffizienz-Kategorie	D		B	B

## LONG 5 PLÄTZE

Kombinierter Verbrauch (l/100 km)	7.8		6.1	6.2
Benzinäquivalent	-		6.95	7.07
CO <sub>2</sub> -Emissionen (kombiniert) (g/km)	176		160	163
CO <sub>2</sub> -Emissionen Treibstoff (g/km)	40		30	30
Energieeffizienz-Kategorie	D		B	B

## STANDARD 7 PLÄTZE

Kombinierter Verbrauch (l/100 km)	7.8		6.1	6.2
Benzinäquivalent	-		6.95	7.07
CO <sub>2</sub> -Emissionen (kombiniert) (g/km)	176		160	163
CO <sub>2</sub> -Emissionen Treibstoff (g/km)	40		30	30
Energieeffizienz-Kategorie	D		B	B

## LONG 7 PLÄTZE

Kombinierter Verbrauch (l/100 km)	7.8		6.1	6.2
Benzinäquivalent	-		6.95	7.07
CO <sub>2</sub> -Emissionen (kombiniert) (g/km)	176		160	163
CO <sub>2</sub> -Emissionen Treibstoff (g/km)	40		30	30
Energieeffizienz-Kategorie	D		B	B

Provisorischer Zielwert nach dem neuen WLTP-Testzyklus : 115 g CO<sub>2</sub>/km.

Durchschnitt aller erstmals immatrikulierten Personenwagen: 174 g CO<sub>2</sub>/km. Energiekategorie gültig für eine Immatrikulation vor dem 31. Dezember des laufenden Jahres.

Die angegebenen Kraftstoffverbrauchs- und CO<sub>2</sub>-Emissionswerte entsprechen der WLTP-Genehmigung (EU-Verordnung 2017/948). Ab dem 1. September 2018 werden neue Fahrzeuge auf der Grundlage des Worldwide Harmonised Light Vehicle Test Procedure (WLTP), einem neuen und realistischeren Prüfverfahren zur Messung von Kraftstoffverbrauch und CO<sub>2</sub>-Emissionen, typgenehmigt. Dieses WLTP-Verfahren ersetzt vollständig den Neuen Europäischen Fahrzyklus (NEFZ), der bisher das Prüfverfahren war. Da die Testbedingungen realistischer sind, sind der Kraftstoffverbrauch und die nach dem WLTP-Verfahren gemessenen CO<sub>2</sub>-Emissionen in vielen Fällen höher als die nach dem NEFZ-Verfahren. Der Kraftstoffverbrauch und die CO<sub>2</sub>-Emissionswerte können je nach Ausrüstung, Optionen und Reifentyp variieren. Erkundigen Sie sich bei Ihrer Verkaufsstelle nach weiteren Informationen. Weitere Informationen finden Sie auf [www.peugeot.ch](http://www.peugeot.ch)

# ABMESSUNGEN

## AUSSENABMESSUNGEN

Breite mit aus-/eingeklappten Aussenspiegeln (mm)	2107 - 1921
Höhe ohne Antenne Standard / Long (mm)	1 878 / 1 882
Radstand Standard / Long (mm)	2 785 / 2 975
Überhang vorn - hinten Standard / Long (mm)	892 - 726 / 886
Spurweite vorn - hinten (mm)	1553 - 1567
Stoßfängerwinkel vorn - hinten (Grad)	17,5 - 25,7
Bodenfreiheit (mm)	174 bis 176
Wendekreis zwischen Bordsteinkanten (m) Standard / Long	10,85 / 11,49

## INNENABMESSUNGEN

Anzahl der Plätze	5 (oder 7 als Option)
Ellbogenfreiheit vorne-hinten (2. Sitzreihe) (mm)	1508 - 1509
Schulterfreiheit vorne -hinten/ (2. Sitzreihe) (mm)	1473 - 1465
Höhe unter dem Dach vom Vordersitz aus - vom Hintersitz aus ohne / mit Zenith®-Dach (mm)	983 - 1002 / 1008 - 942
Abstand Rückenlehne vorn - Pedale (mm)	799
Abstand Rückenlehne vorn - Rückbank (mm)	877

## KOFFERRAUM, STAUFÄCHER & TANK

Länge des Kofferraum bei angehobener Sitzbank Standard / Long (mm)	1000 / 1350
Höhe des Kofferraum unter der Abdeckung Standard / Long (mm)	590 / 600
Kofferraumöffnung, Höhe / Breite (mm)	1125 - 1241 (im unteren Teil)
Kofferraumvolumen	
- unter der Kofferraumabdeckung (Liter) auf Standard / Long 5 Plätze	775 / 1050
- bei dachhoher Beladung (Liter) auf Standard / Long 5 Plätze	1355 / 1900
- an der Oberseite des Rückenteils (Liter) auf Standard / Long 5 Plätze bei umgeklappter 2.Sitzreihe	1414 / 1672
- bei dachhoher Beladung (in L) auf Standard / Long 5 Plätze bei umgeklappter 2.Sitzreihe	3000 / 3500
- an der Oberseite des Rückenteils (Liter) auf Standard / Long 7 Plätze	65 / 209 bis 322
Fassungsvermögen des Kraftstofftanks Diesel - Benzin (Liter)	50 - 61
Fassungsvermögen des AdBlue®-Tanks auf BlueHDi-Motorisierungen (Liter)	17





Die in diesem Verkaufsdokument enthaltenen Informationen entsprechen den technischen Daten des Fahrzeugs zum Zeitpunkt der Herausgabe. Sie sind nicht vertraglich bindend. AP Automobile Schweiz AG behält sich das Recht vor, die Merkmale seiner Modelle zu ändern, um sie insbesondere an die technische Entwicklung anzupassen. Eine Verpflichtung zur Änderung des vorliegenden Dokuments besteht dabei nicht.

Weitere Auskünfte erteilt Ihnen gerne Ihr PEUGEOT Vertragshändler