



# PEUGEOT RIFTER

Listino prezzi, equipaggiamenti e caratteristiche tecniche



# PRINCIPALI EQUIPAGGIAMENTI DI SERIE PER FINITURA

ACTIVE PACK	ALLURE = ACTIVE PACK +	GT = ALLURE +
<b>SICUREZZA</b>		
<ul style="list-style-type: none"> <li>- Airbag conducente + airbag passeggero + airbag laterali prima fila + airbags a tendina nella prima e seconda fila</li> <li>- Rilevamento indiretto perdita di pressione pneumatici</li> <li>- ESP</li> <li>- Tergilunotto anteriore manuale con sistema Magic Wash® Premium (ugelli lavavetri integrati nelle spazzole tergicristallo)</li> <li>- Kit di gonfiaggio pneumatici</li> <li>- Sicurezza bambini manuale</li> <li>- Chiusura centralizzata</li> <li><a href="#">Di più su e-Rifter: freno di stazionamento elettrico</a></li> </ul>	<ul style="list-style-type: none"> <li>- Freno di stazionamento elettrico</li> <li>- Pacchetto Visibilità</li> <li>- Proiettori fendinebbia</li> </ul>	<ul style="list-style-type: none"> <li>- Sicurezza bambini elettrica</li> </ul>
<b>SISTEMI DI ASSISTENZA ALLA GUIDA E ALLA MANOVRA</b>		
<ul style="list-style-type: none"> <li>- Pacchetto Safety</li> </ul>	<ul style="list-style-type: none"> <li>- Sensori di parcheggio posteriori</li> <li>- Pacchetto Safety Plus</li> </ul>	<ul style="list-style-type: none"> <li>- Visiopark 1</li> </ul>
<b>COMFORT</b>		
<ul style="list-style-type: none"> <li>- 4 anelli di ancoraggio sul pavimento del bagagliaio</li> <li>- Porte laterale scorrevole sinistra (solo sulle versioni Long)</li> <li>- Climatizzatore manuale</li> <li>- Vano portaoggetti superiore refrigerato</li> <li>- Nasturzio di stoccaggio</li> <li>- Console bassa</li> <li>- Portellone posteriore con tergilunotto e lunotto termico fisso</li> <li>- Peugeot i-Cockpit® (combinazione head-up, volante compatto e touch screen)</li> <li>- Porte laterale scorrevole destra</li> <li>- Finestrini a ribalta nella seconda fila</li> <li>- Finestrini fissi nella terza fila</li> <li>- Mensola copribagagli (versione Standard) o staffa copribagagli (versione Long)</li> <li>- Alzacristalli elettrici davanti</li> <li>- 2 telecomandi con 3 pulsanti</li> <li>- Volante regolabile in altezza e profondità</li> <li><a href="#">Di più su e-Rifter:</a></li> <li>- <a href="#">Carica batterie di bordo trifase da 11 KW</a></li> <li>- <a href="#">Cavo elettrico modalità 3</a></li> </ul>	<ul style="list-style-type: none"> <li>- Console centrale alta con vani portaoggetti, presa USB</li> <li>- Porte laterale scorrevole sinistra</li> </ul>	<ul style="list-style-type: none"> <li>- 4 alzacristalli elettrici e sequenziali</li> <li>- Porte laterali scorrevoli destra e sinistra con finestrini discendenti</li> <li>- Retrovisori esterni elettrici, riscaldabili e ripiegabili elettricamente</li> <li>- Lunotto posteriore apribile, riscaldabile</li> <li>- Vetri posteriori oscurati</li> <li>- Keyless-System</li> <li>- Climatizzatore automatico bi-zona e posteriore (2a fila)</li> </ul>

ESP : ABS + AFU + controllo di stabilità ESC + sistema antipattinamento ASR + Hill Assist

Pacchetto Safety : lettura dei cartelli stradali con raccomandazione del limite di velocità, Active Lane Departure Warning, Active Safety Brake, regolatore / limitatore di velocità

Pacchetto Safety Plus : avviso attenzione del conducente, commutazione automatica degli abbaglianti, riconoscimento dei segnali di prescrizione e dei limiti di velocità

Pacchetto Visibilità : tergicristallo anteriore con attivazione automatica, volante con comandi integrati

VisioPark 1 : telecamera retrovisiva con riproduzione sullo schermo tattile della vista posteriore e di una vista dall'alto della zona posteriore circostante il veicolo

# PRINCIPALI EQUIPAGGIAMENTI DI SERIE PER FINITURA

## ACTIVE PACK

## ALLURE = ACTIVE PACK +

## GT = ALLURE +

### CERCHI, ESTETICA ESTERNA E INTERNA

- Cerchi neri 16'' con copriruota TONGARIRO

- Calandra nera

- Cornetta analogica con schermi LCD

- Comandi esterni per l'apertura delle porte e targa posteriore della polizza neri

- Calotte dei retrovisori esterni neri

- Paraurti anteriore e posteriore neri

- Fari con luci diurne (DRL) con lampada

- Volante in schiuma

- Barre al tetto Grigio Aluminium

- Calandra cromata

- Comandi esterni per l'apertura delle porte in tinta carrozzeria

- Paraurti anteriore in tinta carrozzeria

- Scarpe anteriori e posteriori in grigio alluminato

- Fari con luci diurne con LED DRL e modulo ellittico

- Cerchi in lega 17'' diamantati AORAKI

- Barre al tetto nero laccato su versioni Standard

- Calandra nero laccato

- Cornetta GT

- Calotte retrovisori Nero Onyx

- Inserti di protezione laterale Nero Onyx

- Tapetti e badge GT

- Volante GT

### SEDILI E RIVESTIMENTI

- Tessuto Curitiba Triton

- Panchetta posteriore seconda fila a scomparsa 2/3- 1/3 a norma Isofix su ogni sedile

- Sedile conducente regolabile in lunghezza, in altezza e ad inclinazione regolabile, con appoggiatesta regolabile in altezza

- Sedile passeggero singolo regolabile in lunghezza e ad inclinazione, con appoggiatesta regolabili in altezza

- Tessuto Caracal

- Sedile conducente con bracciolo, regolazione lombare manuale, tavolino estraibile e cappellano dallo schienale

- Sedile passeggero retrattile con appoggiatesta regolabili in altezza, bracciolo rimovibile, tavolino estraibile e cappellano dallo schienale

- 3 sedili individuali retrattili nella seconda fila a norma Isofix su ogni sedile, 2 portabicchieri e presa 12V nella terza fila

- Tessuto Squared

### DISPOSITIVI MULTIMEDIALI E NAVIGAZIONE

- Sistema audio RDS MP3

- Funzione DAB

- 1 presa USB, Bluetooth\*

- Mirror Screen (compatibile Apple CarPlay™ e Android Auto®)

- [Di più su e-Rifter](#): Radio connessa con display monocromatico da 5''

- [Di più su e-Rifter](#): Cornetta digitale

- [Di più su e-Rifter](#): Peugeot Connect SOS & Assistenza

- Radio connessa con display da 8'' a colori

CONFIGURARE

## PREZZI versioni STANDARD (prezzi consigliati in CHF, 7,7% IVA inclusa)

Motore / Cambio	CO <sub>2</sub> (g/km)	Cat. Energia	ACTIVE PACK	ALLURE	GT
<b>DIESEL</b>					
BlueHDi 100 S&S CM6	154	C	CHF 29'020 1PK9AFQP6KB0A052 / 642302	CHF 31'740 1PK9AFTP6KB0A052 / 642304	-
BlueHDi 130 S&S CM6	ND	ND	-	-	CHF 36'920 1PK9AFWP4KB0A052 / 642414
BlueHDi 130 S&S EAT8	163	D	-	-	CHF 38'920 1PK9AFWP41B0A052 / 642306
<b>ELETTRICO</b>					
Motore elettrico 136 CV	0	A	CHF 38'990 1PK9AFQESFB0A052 / 642301	CHF 41'710 1PK9AFTESFB0A052 / 642303	CHF 45'430 1PK9AFWESFB0A052 / 642305

## PREZZI versioni LONG 5 posti (prezzi consigliati in CHF, 7,7% IVA inclusa)

Motore / Cambio	CO <sub>2</sub> (g/km)	Cat. Energia	ACTIVE PACK	ALLURE	GT
<b>DIESEL</b>					
BlueHDi 100 S&S CM6	154	C	CHF 31'180 1PK9CLOP6KB0A052 / 642311	-	-
BlueHDi 130 S&S CM6	ND	ND	-	CHF 35'050 1PK9CLTP4KB0A052 / 642415	CHF 38'430 1PK9CLWP4KB0A052 / 642416
BlueHDi 130 S&S EAT8	163	D	-	-	CHF 40'430 1PK9CLWP41B0A052 / 642310
<b>ELETTRICO</b>					
Motore elettrico 136 CV	0	A	CHF 41'150 1PK9CLQESFB0A052 / 642307	CHF 43'220 1PK9CLTESFB0A052 / 642308	CHF 46'940 1PK9CLWESFB0A052 / 642309

ND = Dati non disponibili al momento, motore in fase di omologazione.

I valori di consumo di carburante e di emissioni di CO<sub>2</sub> indicati sono conformi all'omologazione WLTP (Regolamento UE 2017/948). Soggetto ad approvazione in corso.

Prezzi consigliati IVA inclusa: i prezzi consigliati sono soggetti a variazioni. Si prega di consultare il punto vendita per informazioni sui prezzi in vigore e sull'offerta disponibile al momento dell'acquisto.

I prezzi pubblici consigliati si intendono in franchi svizzeri (CHF), IVA 7,7% inclusa.

# EQUIPAGGIAMENTI

## SICUREZZA

Airbag conducente + airbag passeggero anteriore + airbag laterali prima fila + airbags a tendina nella prima e seconda fila
Accensione automatica degli anabbaglianti
Rilevamento indiretto perdita di pressione pneumatici
ESP :
- ABS
- Aiuto alla frenata d'emergenza
- Controllo di stabilità
- Sistema antipattinamento
- Hill Assist
Tergicristallo anteriore con attivazione manuale con sistema Magic Wash (ugelli lavavetri integrati nelle spazzole tergicristallo)
Freno di stazionamento elettrico
Kit di gonfiaggio pneumatici
Pacchetto Visibilità
- Tergicristallo anteriore con attivazione automatica con sistema Magic Wash (ugelli lavavetri integrati nelle spazzole tergicristallo)
- Volante con comandi integrati
Proiettori fendinebbia
Sicurezza bambini manuale
Sicurezza bambini elettrica
Chiusura centralizzata

ACTIVE PACK	ALLURE	GT
●	●	●
●	●	●
●	●	●
●	●	●
●	●	●
●	●	●
●	●	●
●	●	●
○ <sup>(2)</sup>	●	●
○ <sup>(2)</sup>	●	●
●	●	-
-	-	●
●	●	●

## ASSISTENZA ALLA GUIDA & ALLA MANOVRA

Sensori di parcheggio posteriori
Visiopark 1 : telecamera retrovisiva con riproduzione sullo schermo tattile della vista posteriore e di una vista dall'alto della zona posteriore circostante il veicolo
Pacchetto Safety
- Riconoscimento dei segnali di velocità e raccomandazione di velocità
- Active Lane Departure Warning
- Active Safety Brake
- Regolatore / limitatore di velocità programmabile
Pacchetto Safety Plus = Pacchetto Safety +
- Avviso attenzione del conducente
- Commutazione automatica degli abbaglianti
- Riconoscimento esteso dei segnali di velocità e raccomandazione di velocità
Pacchetto City 4
- Assistenza al parcheggio anteriore
- Assistenza al parcheggio laterale (Flankguard)
- Sistema di controllo dell'angolo cieco
- Park Assist
Pacchetto Drive Assist : regolatore di velocità adattivo con:
- funzione stop con EAT8
- funzione 30 km/h con cambio manuale

○ <sup>(2)</sup>	●	●
-	○	●
●	●	●
-	●	●
-	-	○
-	-	○ <sup>(3)</sup>

(1) Standard sulle versioni elettriche. Non disponibile con motore a combustione. | (2) Disponibile tramite il Pacchetto Comfort

(3) Su richiesta sulle versioni a combustione / non disponibile sulle versioni elettriche.

● : Di serie ○ : Su richiesta - : Non disponibile

# EQUIPAGGIAMENTI

## ESTETICA ESTERNA & INTERNA

Barre al tetto grigio aluminium (su GT: su Long-versioni)
Barre al tetto nero laccato (su versioni Standard)
Calandra nera
Calandra cromata
Calandra nero laccato
Cornetta analogica con schermi LCD
Cornetta analogica con matrice di colori da 3,5'''
Cornetta analogica specifica per le versioni elettriche
Cornetta digitale
Comandi esterni per l'apertura della porta neri
Comandi esterni per l'apertura della porta in tinta carrozzeria
Calotte retrovisori verniciati di nero
Calotte retrovisori e inserti laterali di protezione Nero Onyx
Paraurti anteriore e posteriore neri
Paraurti anteriore in tinta carrozzeria
Scarpe anteriori e posteriori in grigio alluminato
Fari con luci diurne (DRL) con lampada
Fari con luci diurne con LED DRL e modulo ellittico
Tappeti e badge GT
Volante in schiuma
Volante in pelle
Volante GT

ACTIVE PACK	ALLURE	GT
-	●	-/●
-	-	-/●
●	-	-
-	●	-
-	-	●
●/-(1)	-	-
-	●/-(1)	●/-(1)
-/●(2)	-/●(2)	-
-	○(3)	-/●(2)
●	-	-
-	●	●
●	●	-
-	-	●
●	-	-
-	●	●
●	-	-
-	●	●
-	-	●
●	●	-
-	○(4)	-
-	-	●

## CERCHI & RUOTE

Cerchi neri 16'' con copriuota TONGARIRO
Cerchi in lega 16'' BAIONA
Cerchi in lega 17'' diamantati AORAKI

●	●	-
-	○(5)	-
-	-	●

(1) Di serie con motore a combustione / non disponibile su elettrico.

(2) Non disponibile con motore a combustione / di serie su elettrico.

(3) Disponibile con il Pacchetto Techno 2 o il Pacchetto Techno 3.

(4) Disponibile con il Pacchetto Techno. | (5) Disponibile con il Pacchetto Style

● : Di serie    ○ : Su richiesta    - : Non disponibile

# EQUIPAGGIAMENTI

## COMFORT

Keyless-System
4 anelli di ancoraggio sul pavimento del bagagliaio
4 alzacristalli elettrici e sequenziali
Climatizzatore manuale
Climatizzatore automatico bi-zona
Scatola portaoggetti superiore refrigerata
Console centrale alta con vani portaoggetti, presa USB sotto gli aeratori posteriori (seconda fila)
Console centrale alta con vani portaoggetti, presa USB sotto gli aeratori posteriori (seconda fila) e pulsanti per il clima in seconda fila
Portellone posteriore con tergilunotto e lunotto termico fisso
Lunotto posteriore apribile, riscaldabile, con tergicristallo, vetri posteriori oscurati in seconda e terza fila
Peugeot i-Cockpit® (combinazione head-up, volante compatto e touch screen)
Finestrini a ribalta nella fila 2
Finestrini discendenti nella fila 2
Vetri fissi nella terza fila
Porte laterale scorrevole destra
Porte laterale scorrevole sinistra
Retrovisori esterni elettrici, riscaldabili e ripiegabili
Mensola copribagagli (versione Standard) o staffa copribagagli (versione Long)
2 telecomandi con 3 pulsanti
Volante regolabile in altezza e profondità

ACTIVE PACK	ALLURE	GT
-	○ <sup>(1)</sup>	●
●	●	●
-	-	●
●	●	-
-	○ <sup>(1)</sup>	●
-	●	-
-	●	-
-	○ <sup>(1)</sup>	●
●	●	-
-	-	●
●	●	●
●	●	-
-	○ <sup>(2)</sup>	●
●	●	●
●	●	●
○/● <sup>(3)</sup>	●	●
-	-	●
●	●	●
●	●	●
●	●	●

## SEDILI & RIVESTIMENTI

Sedile conducente regolabile in lunghezza, in altezza e ad inclinazione regolabile, con appoggiatesta regolabili in altezza	
Sedile conducente "Comfort" regolabile in lunghezza, in altezza e ad inclinazione regolabile, con appoggiatesta regolabili in altezza, regolazione lombare manuale, bracciolo, ripostiglio sotto la sella	
Sedile passeggero singolo regolabile in lunghezza e ad inclinazione, con appoggiatesta regolabili in altezza	
Sedile passeggero singolo retrattile con appoggiatesta regolabili in altezza, bracciolo rimovibile, tavolino estraibile e cappellano dallo schienale	
Panchetta posteriore seconda fila a scomparsa 2/3 - 1/3 a norma Isofix su ogni sedile	
3 sedili individuali retrattili nella seconda fila a norma Isofix su ogni sedile, 2 portabicchieri e presa 12 V nella seconda fila	
Su STANDARD	2 sedili individuali in terza fila rimovibili e ripiegabili a tavolino o portafoglio, appoggiatesta, 2 portabicchieri e presa 12 V nella seconda fila
Su LONG	2 sedili individuali in terza fila rimovibili e ripiegabili a tavolino o portafoglio, con regolazione longitudinale, appoggiatesta, 2 portabicchieri e presa 12 V nella seconda fila

●	-	-
-	●	●
●	-	-
-	●	●
●	-	-
-	●	●
○	○	○
○	○	○

(1) Disponibile con il Pacchetto Techno. | (2) Disponibile con il Pacchetto Style. | (3) Di serie su Active Pack Long. Su richiesta sulle altre versioni Active Pack.

● : Di serie   ○ : Su richiesta   - : Non disponibile

# EQUIPAGGIAMENTI

## MULTIMEDIA & NAVIGAZIONE

2 altoparlanti sulle porte anteriori, 2 altoparlanti sulle porte laterali scorrevoli, 2 tweeter sui soffiotti degli specchietti retrovisori esterni
Sistema audio RDS MP3 1 presa USB, Bluetooth®
Radio connessa con display monocromatico da 5"
Radio connessa con display da 8" a colori 1 presa USB sul davanti, Bluetooth® Mirror Screen (compatibile Apple CarPlay™, Android Auto®)
Radio DAB (radio digitale terrestre)
Presa da 230V
PEUGEOT CONNECT: - Navigazione 3D con riconoscimento vocale, touchscreen da 8" capacitivo - TomTom Traffic, parcheggi, stazioni di servizio, meteo, ricerca locale (incluso abbonamento per 3 anni)
Peugeot Connect SOS & Assistenza

ACTIVE PACK	ALLURE	GT
●	●	●
●	●/-(1)	-
-	-/●(1)	-
○	○	●
●	●	●
-	○(2)	○(3)
○	○(4)	○(4)
-	-/○(5)	-/●(1)



## AMBIENTE ELETTRICO

Carica batterie di bordo trifase da 11 KW
Cavo elettrico modalità 3
EV-Pass offerto per un periodo di 3 anni (49 CHF/anno), con il quale è possibile accedere a più di 60'000 punti di ricarica in Europa. Inoltre ricevete un credito di CHF 50.- gratuito da AP Automobiles Svizzera SA!

-/●(1)	-/●(1)	-/●(1)
-/●(1)	-/●(1)	-/●(1)
-/●(1)	-/●(1)	-/●(1)

(1) Versione termica (disponibile con il Pacchetto Connect 2) / versione elettrica  
 (2) Disponibile con il Pacchetto Techno | (3) Disponibile con il Pacchetto Techno + | (4) Disponibile con il Pacchetto Connect  
 (5) Versione termica (disponibile con il Pacchetto Connect 2) / versione elettrica

● : Di serie    ○ : Su richiesta    - : Non disponibile



# COLORI & RIVESTIMENTI

ALLESTIMENTO	ACTIVE PACK	ALLURE	GT
Rivestimento	Tessuto 'Curitiba triton'	Tessuto 'Caracal'	Tessuto 'Squared'
Codificazione	OAFY	OCFY	ODFY
Impunture	Grainé 'Nemo' nero mistral	Tessuto 'Brasilia' nero mistral	Tessuto 'Brasilia' nero mistral
Decorazioni cruscotto e pannelli porta	Grainé 'Nemo' nero mistral	Vernice Blu scuro	Vernice Quente Brown
Decorazione zona leva del cambio	Nero		
Maniglie interne delle porte	tinta in massa	Cromo satinato	Cromo satinato

## VERNICI OPACHE

Bianco Kaolin	PRP0	●	●	●
---------------	------	---	---	---

## VERNICI METALLIZZATE

Nero Perla Nera	9VM0	○	○	○
Deep Blue	JGM0	○	○	○
Grigio Artense	F4M0	○	○	○
Grigio Platinum	VLM0	○	○	○

● : Di serie    ○ : Su richiesta

# COLORI & RIVESTIMENTI

## COLORI

### VERNICE OPACO



Bianco Kaolin

### VERNICI METALLIZZATE



Grigio Platinum



Grigio Artense



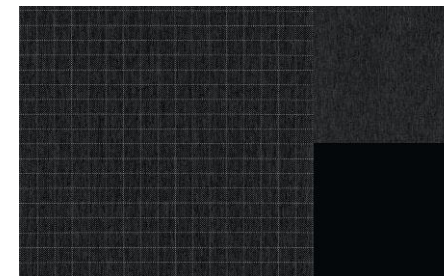
Deep Blue



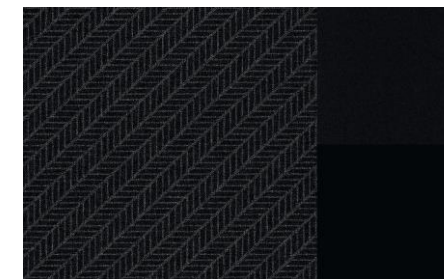
Nero Perla Nera

## RIVESTIMENTI

### GT: TESSUTO "SQUARED"



### ALLURE: TESSUTO "CARACAL"



### ACTIVE PACK: TESSUTO "CURITIBA TRITON"



# OPZIONI (prezzi consigliati CHF, IVA 7,7% inclusa)

## PACCHETTI

				ACTIVE PACK	ALLURE	GT
PACCHETTO COMFORT	- Assistenza al parcheggio posteriore - Sedile conducente "Comfort" - Pacchetto Visibilità <sup>(1)</sup>	Incl. proiettori fendinebbia	CHF 1'130	○ J686	●	●
PACCHETTO CITY 4	- Assistenza al parcheggio anteriore - Assistenza al parcheggio laterale (Flankguard) - Sistema di controllo dell'angolo cieco - Park Assist		CHF 1'250	-	-	○ N402
PACCHETTO TECHNO	- Keyless-System - Presa da 230V - Volante in pelle - Climatizzatore automatico bi-zona		CHF 900	-	○ J688	-
PACCHETTO TECHNO +	- Keyless-System - Presa da 230V - Advanced Grip Control <sup>(2)</sup>		CHF 750	-	-	○ J6AO
PACCHETTO STYLE	- Cerchi in lega 16" BAIONA - Vetri posteriori oscurati in seconda e terza fila	Incl. finestre discendenti nella fila 2	CHF 800	-	○ J6AD	-
PACCHETTO WINTER	- Sedili conducente e passeggero anteriore riscaldabili - Parabrezza riscaldato		CHF 630	-	○ J2C7	○ J2C7
PACCHETTO HOLIDAY	- Pacchetto Bambini - Tetto panoramico Zenith*		CHF 1'340	-	-	○/● <sup>(3)</sup> J6AL
PACCHETTO CONNECT	- Navigazione Peugeot Connect - Retrovisore interno elettrocromatico		CHF 1'020	-	○/● <sup>(4)</sup> J6AH	-
			CHF 900	-	-/○ <sup>(4)</sup> J6AH	○ J6AH
PACCHETTO CONNECT 2 = PACCHETTO CONNECT +	- Peugeot Connect SOS & Assistenz - Cornetta digitale		CHF 1'460	-	-/○ <sup>(4)</sup> J6AJ	-
PACCHETTO CONNECT 3 = PACCHETTO CONNECT +	- Cornetta digitale		CHF 1'190	-	-/○ <sup>(4)</sup> J6AK	-

(1) Pacchetto Visibilità : tergicristallo anteriore con attivazione automatica e volante con comandi integrati

(2) Advanced Grip Control = sistema di antipattinamento ottimizzato con 5 modalità di aderenza + Hill Assist Descent Control

(3) Su richiesta su Standard / non disponibile su Long

(4) Versione termica / versione elettrica

● : Di serie ○ : Su richiesta - : Non disponibile

# OPZIONI (prezzi consigliati CHF, IVA 7,7% inclusa)

## ASSISTENZA ALLA GUIDA & ALLA MANOVRA

			ACTIVE PACK	ALLURE	GT
Pacchetto Drive Assist : regolatore di velocità adattivo con - funzione stop con EAT8 - funzione 30 km/h con cambio manuale		CHF 250	-	-	○/● <sup>(1)</sup> ZV80
Visiopark 1 = telecamera retrovisiva con riproduzione sullo schermo tattile della vista posteriore e di una vista dall'alto della zona posteriore circostante il veicolo	Incl. radio connessa con display a colori da 8"	CHF 700	-	○ QK02	●

## ESTETICA ESTERNA

Vernice metallizzata (Grigio Platinum, Grigio Artense, Deep Blue, Nero Perla Nera)		CHF 700	○ --M0	○ --M0	○ --M0
--	--	---------	-----------	-----------	-----------

## SEDILI

2 sedili individuali in terza fila - rimovibili e ripiegabili a tavolino o portafoglio - con regolazione longitudinale (solo su Long) - con appoggiatesta  <i>Su GT: non compatibile con Pacchetto Holiday. Incl. 2 portabicchieri e una presa 12V nella seconda fila</i>	Standard (sedili fissi)	CHF 850	-	-	○ AN01
	Long (sedili su guide scorrevoli)		○ AN01	○ AN01	○ AN01

## APERTURE

Porte laterale scorrevole sinistra	Su Active Pack : di serie su Long	CHF 650	○/● <sup>(2)</sup> PC19	●	●
Porte posteriori a battente (1/3 destra -2/3 sinistra) vetrate con apertura a 180°		CHF 150	○ PB04	-	-

## EQUIPAGGIAMENTI SPECIFICI

Riscaldamento Webasto programmabile tramite lo schermo della radio e attivabile a distanza tramite telecomando	Solo disponibile su Diesel Incl. parabrezza riscaldato	CHF 1'100	-	-	○ DK13
--	---	-----------	---	---	-----------

## MULTIMEDIA & NAVIGAZIONE

Radio connessa con display da 8" a colori 1 presa USB sul davanti, Bluetooth®, Mirror Screen (compatibile Apple CarPlay™, Android Auto®)		CHF 400	○ WLO2	○ WLO2	●
PEUGEOT CONNECT: - Navigazione 3D connessa con riconoscimento vocale, touchscreen da 8" capacitivo - TomTom Traffic, parcheggi, stazioni di servizio, meteo, ricerca locale (incluso abbonamento per 3 anni)	Su Active Pack: incl. Mirror Screen (compatibile Apple CarPlay™, Android Auto®)	CHF 900	○ WL2K	○ <sup>(3)</sup>	○ <sup>(3)</sup>

## PACCHETTI E OPZIONI DI NAVIGAZIONE (sottoscrizione presso il punto vendita)

Estensione o rinnovo dei servizi di navigazione connessa (dopo i primi tre anni di abbonamento)	Contratto di 1 anno	CHF 65	○	○	○
	Contratto di 3 anni	CHF 140	○	○	○

(1) Su richiesta sulle versioni a combustione / non disponibile sulle versioni elettriche.

(2) Su richiesta sulle versioni Standard / di serie sulle versioni Long. | (3) Non è disponibile come opzione singola, ma attraverso il pacchetto Connect.

● : Di serie ○ : Su richiesta - : Non disponibile

# ACCESSORI E CONTRATTI DI SERVIZIO

## ACCESSORI

Wallbox monofase 3.7 kW (incl. 1 cavo di ricarica fisso)
Wallbox trifase 11 kW (incl. 1 cavo di ricarica fisso)
Smart Wallbox trifase 11 kW (incl. 1 cavo di ricarica fisso)
Smart Wallbox trifase 22 kW
Kit Premium di caricabatterie universale
Cavo di ricarica 7,4 kW
Cavo di ricarica 11 kW
Cavo di ricarica 22 kW
Tappeti anteriori V1*
Tappeti anteriori V2*
Tappeti anteriori V3*
Tappeti anteriori e posteriori V1*
Tappeti anteriori e posteriori V2*
Tappeti anteriori e posteriori V3*
Vasca di protezione bagagliaio
Ruota di scorta 16 pollici <sup>(1)</sup>
Kit di attrezzi per la ruota di scorta <sup>(1)</sup>
Portapacchi con barre longitudinali
Box da tetto Thule Pacific 420 litri
Set di portasci Thule Snowpack M per 4 paia di sci
Portabici Thule Coach 298 per 1 bici sul portapacchi
Portabici Thule Coach 274 per 2 biciclette sul gancio
Gancio di traino con testa a sfera smontabile V1*

\* Verificare la variante corretta presso il vostro partner Peugeot

(1) Non disponibile sulle versioni elettriche.

Referenza	Prezzi consigliati IVA inclusa (montaggio escluso)
9835662580	CHF 1'066
9835662980	CHF 1'290
9835662780	CHF 1'714
9835662680	CHF 1'571
9835784080	CHF 1'671
9844681180	CHF 358
9844681280	CHF 399
9844681380	CHF 472
1660740480	CHF 37
1681034980	CHF 34
1628558980	CHF 38
1660740080	CHF 45
1681034380	CHF 42
1628558480	CHF 49
1629060980	CHF 71
98268784ZY	CHF 207
1677096780	CHF 65
1623836780	CHF 254
1609665780	CHF 380
1629426080	CHF 150
1642748780	CHF 160
1629425880	CHF 702
1623240780	CHF 434

## CONTRATTI DI SERVIZIO

### Garantie Plus (estensione garanzia di fabbrica)

4 anni / 80'000 km
5 anni / 100'000 km

### Service Plus (estensione garanzia di fabbrica & lavori di manutenzione)

3 anni / 80'000 km
4 anni / 80'000 km

### Swiss Pack Plus (estensione garanzia di fabbrica, lavori di manutenzione & parti soggette ad usura)

3 anni / 80'000 km
4 anni / 80'000 km

[Configura il tuo contratto di servizio qui](#)

DIESEL / BENZINA	ELETTRICO
Prezzi consigliati IVA inclusa	
CHF 282	CHF 225
CHF 507	CHF 411
CHF 1'909	CHF 940
CHF 2'248	CHF 1'125
CHF 3'324	CHF 1'539
CHF 3'625	CHF 1'751

# GARANZIA E SERVIZI

## GARANZIA E ASSISTENZA PEUGEOT <sup>(1)</sup>:

- **12 anni di garanzia anticorrosione**

- 3 anni / 80'000 km di garanzia su pezzi, mano d'opera e Peugeot Assistenza (a seconda della condizione che si verifica per prima)<sup>(2)</sup>  
Peugeot Assistenza = Assistenza immediata in tutta Europa, 24 ore su 24. Chiamata gratuita in tutta la Svizzera: 0800 55 50 05

- **3 anni di garanzia sulla vernice**

Batteria garantita 8 anni / 160'000 km, per 70% della sua capacità di carica (e-RIFTER)

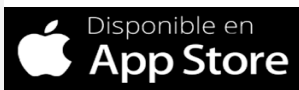
(1) Per conoscere le modalità d'applicazione di questi contratti, garanzie e servizi, chiedete al vostro punto vendita Peugeot i documenti contrattuali.

(2) Esclusi pezzi soggetti a usura.

## PER RIMANERE IN CONTATTO CON IL MARCHIO:

### MYPEUGEOT

Trova il tuo spazio personale MYPEUGEOT sul tuo smartphone, per consultare i tuoi contratti, seguire il tuo piano di manutenzione e beneficiare di numerosi vantaggi.



Scaricare MYPEUGEOT  
Facendo lampeggiare questo codice QR



# CARATTERISTICHE TECNICHE

MOTORI	DIESEL		
	BlueHDi 100 S&S CM6	BlueHDi 130 S&S CM6	BlueHDi 130 S&S EAT8
Cilindrata (cm <sup>3</sup> )	1'499	1'499	1'499
Numero di cilindri / disposizione	4 in linea	4 in linea	4 in linea
Numero di valvole per cilindro	4	4	4
Potenza massima (kW CEE/ch CEE a giri/min)	75 / 100 a 3750	96 / 130 a 3750	96 / 130 a 3750
Coppia massima (Nm CEE a giri/min)	250 a 1750	300 a 1750	300 a 1750
Stop & Start	Si	Si	Si
Norma antinquinamento	Euro 6	Euro 6	Euro 6
Tipo di iniezione	Diretta	Diretta	Diretta
Frequenza di manutenzione (in condizioni d'uso normali)	30 000 km * o 1 anno	30 000 km * o 1 anno	30 000 km * o 1 anno

\* Secondo l'indicazione del computer di bordo

## TRASMISSIONI

Tipologia	Manuale	Manuale	Automatica
Numero di rapporti	6	6	8

## MASSE E CARICHI 5 POSTI

Massa a vuoto min. (kg) (incl. 75 kg conducente)	1505 (Standard) / 1613 (Long)	ND	Standard : 1582 <sup>(1)</sup> / 1699 <sup>(2)</sup> Long : 1651
Massa complessiva autorizzata a pieno carico (kg)	2135 (Standard) / 2150 (Long)	ND	Standard : 2100 <sup>(1)</sup> / 2300 <sup>(2)</sup> Long : 2175
Massa massima rimorchiabile frenata, pendenza 12% (kg)	1300 (Standard) / 1250 (Long)	ND	Standard : 1300 <sup>(1)</sup> / 1100 <sup>(2)</sup> Long : 1225
Peso totale a terra autorizzato (kg)	3435 (Standard) / 3400 (Long)	ND	3'400

## PRESTAZIONI\*

Velocità massima (km/h)	ND	ND	183
0-100 km/h (s)	ND	ND	<u>Standard</u> : 10.8 <sup>(1)</sup> / 11.1 <sup>(2)</sup>   <u>Long</u> : 11.1
1000 m da ferma (s)	ND	ND	<u>Standard</u> : 32.5 <sup>(1)</sup> / 32.7 <sup>(2)</sup>   <u>Long</u> : 32.7
80 - 120 km/h sul penultimo rapporto (s)	ND	ND	<u>Standard</u> : 7.9 <sup>(1)</sup> / 8.1 <sup>(2)</sup>   <u>Long</u> : 8.1
80 - 120 km/h sull'ultimo rapporto (s)	ND	ND	

\* Prestazioni solo conducente. | ND = Dati non disponibili.

(1) Con 5 posti. | (2) Con 7 posti.

# CARATTERISTICHE TECNICHE

CONSUMI ED EMISSIONI (WLTP)	DIESEL		
	BlueHDi 100 S&S CM6	BlueHDi 130 S&S CM6	BlueHDi 130 S&S EAT8
Homologazione	Standard : 1PK995 Long 5 posti : 1PL127 Long 7 posti : 1PK997	ND	Standard 5 posti : 1PK702 Standard 7 posti : 1PK704 Long 5 posti : 1PK706 Long 7 posti : 1PK708
Consumi nel ciclo misto (l/100km)	Standard : 5.8 / Long : 5.9	ND	6.2
Equivalente benzina (l/100 km)	Standard : 6.61 / Long : 6.73	ND	7.07
Emissioni di CO <sub>2</sub> (miste) (g/km)	154	ND	163
CO <sub>2</sub> carburante (g/km)	Standard : 28 / Long : 29	ND	30
Categoria di efficienza energetica	C	ND	D

## PNEUMATICI

Tipo di pneumatici (di serie o su richiesta a seconda delle versioni)	215/65 R16	215/65 R16	215/65 R16
	-	215/60 R17	215/60 R17
Ruota di scorta	Di serie: kit di riparazione pneumatici		

## FRENI E SOSPENSIONI

Tipo di freni anteriori / posteriori	Dischi ventilati a pinza flottante / Dischi
Tipo di sospensione anteriore	Tipo Pseudo-Mac Pherson, molle elicoidali e ammortizzatori idraulici integrati
Tipo di sospensione posteriore	Asse a traversa deformabile, molle elicoidali e ammortizzatori idraulici

ND = Dati non disponibili. Motori in corso di omologazione

Valore obiettivo provvisorio secondo il nuovo ciclo di prova del WLTP : 118 g CO<sub>2</sub>/km

Media di tutte le auto nuove commercializzate: 149 g CO<sub>2</sub>/km. Categoria energetica valida per la registrazione entro il 31 dicembre dell'anno in corso.

I valori di consumo di carburante e di emissioni di CO<sub>2</sub> indicati sono conformi all'omologazione WLTP (Regolamento UE 2017/948). A partire dal 1° settembre 2018, i veicoli nuovi sono testati sulla base della procedura di prova armonizzata a livello mondiale per i veicoli leggeri (WLTP), che è una nuova procedura più realistica che permette di misurare il consumo di carburante e le emissioni di CO<sub>2</sub>. La procedura WLTP sostituisce completamente il nuovo ciclo europeo di guida (NEDC), che era la procedura di prova utilizzata precedentemente. Dal momento che le condizioni di prova sono più realistiche, i consumi di carburante e le emissioni di CO<sub>2</sub> misurate secondo la procedura WLTP sono, in numerosi casi, più elevati rispetto a quelli misurati secondo la procedura NEDC. I valori di consumo di carburante e di emissione di CO<sub>2</sub> possono variare in funzione degli equipaggiamenti, delle opzioni e della tipologia di pneumatici. Il vostro concessionario è a vostra disposizione per maggiori chiarimenti. Maggiori informazioni sul sito web [www.peugeot.ch](http://www.peugeot.ch)



# CARATTERISTICHE TECNICHE

Valori indicativi - motori in corso di omologazione

MOTORE ELETTRICO	ELETTRICO	
	5 posti	7 posti
Potenza massima (kW CEE/ch CEE a giri/min)	100 / 136 a 5500	
Coppia massima Nm CEE	260	
Stop & Start	-	
Norma antinquinamento	EURO 6	
Tipo di iniezione	-	
Frequenza di manutenzione (in condizioni d'uso normali)	25000 km o 2 anni	

\* Secondo l'indicazione del computer di bordo

## BATTERIA & RICARICA

Tipo / capacità (kWh)	Lithium-Ionen / 50	
Tempo di ricarica in corrente alternata trifase presa domestica da 1,8 kW (6A) (0-100%)	ca. 40 ore	
Tempo di ricarica in corrente alternata trifase stazione di ricarica 11kW / Wallbox 11 kW (0-100 %)	ca. 5 ore	
Tempo di ricarica in corrente continua su stazione di ricarica rapida 100 kW (0-80 %)	ca. 30 min	

## TRASMISSIONI

Tipologia	Automatica	
-----------	------------	--

## MASSE & CARICHI

Massa a vuoto min. (kg) (incl. 75 kg conducente)	1765 (Standard 5 posti) 1841 (Long 5 posti)	1874 (Standard con l'opzione 7 posti) 1884 (Long con l'opzione 7 posti)
Massa complessiva autorizzata a pieno carico (kg)	2305 (Standard 5 posti) 2320 (Standard con l'opzione 7 posti)	2425 (Long 5 posti) 2455 (Long con l'opzione 7 posti)
Massa massima rimorchiabile frenata, pendenza 12% (kg)	750	
Peso totale a terra autorizzato (kg)	3055 (Standard 5 posti) 3070 (Standard con l'opzione 7 posti)	3175 (Long 5 posti) 3205 (Long con l'opzione 7 posti)

## PRESTAZIONI\*

Velocità massima (km/h)	135	135
-------------------------	-----	-----

\* Prestazioni solo conducente.

# CARATTERISTICHE TECNICHE

CONSUMI ED EMISSIONI (WLTP)	ELETTRICO	
	5 posti	7 posti
Homologazione	1PK686 : Standard 5 posti 1PK693: Long 5 posti	1PK689 : Standard con l'opzione 7 posti 1PK696: Long con l'opzione 7 posti
Consumi nel ciclo misto (l/100km)	22.7	22.7
Equivalente benzina (l/100 km)	2.5	2.5
Emissioni di CO <sub>2</sub> (miste) (g/km)	0	0
CO <sub>2</sub> carburante (g/km)	6	6
Categoria di efficienza energetica	A	A
Autonomia elettrica massima (km) nel ciclo misto <sup>(1)</sup>	293	293

## PNEUMATICI

Tipo di pneumatici (di serie o su richiesta a seconda delle versioni)	215/65 R16	215/65 R16
	215/60 R17	215/60 R17
Ruota di scorta	Di serie : kit riparazione pneumatici	

## FRENI E SOSPENSIONI

Tipo di freni anteriori / posteriori	Dischi ventilati a pinza flottante / Dischi
Tipo di sospensione anteriore	Tipo Pseudo-Mac Pherson, molle elicoidali e ammortizzatori idraulici integrati
Tipo di sospensione posteriore	Asse a traversa deformabile, molle elicoidali e ammortizzatori idraulici

(1) L'autonomia effettiva può variare nelle condizioni quotidiane e dipende da diversi fattori, tra cui – in particolare – lo stile di guida individuale, le caratteristiche del fondo stradale, la temperatura esterna, l'utilizzo del riscaldamento e del climatizzatore, nonché del preconditionamento termico.

Valore obiettivo provvisorio secondo il nuovo ciclo di prova del WLTP : 118 g CO<sub>2</sub>/km

Media di tutte le auto nuove commercializzate: 149 g CO<sub>2</sub>/km. Categoria energetica valida per la registrazione entro il 31 dicembre dell'anno in corso.

I valori di consumo di carburante e di emissioni di CO<sub>2</sub> indicati sono conformi all'omologazione WLTP (Regolamento UE 2017/948). A partire dal 1° settembre 2018, i veicoli nuovi sono testati sulla base della procedura di prova armonizzata a livello mondiale per i veicoli leggeri (WLTP), che è una nuova procedura più realistica che permette di misurare il consumo di carburante e le emissioni di CO<sub>2</sub>. La procedura WLTP sostituisce completamente il nuovo ciclo europeo di guida (NEDC), che era la procedura di prova utilizzata precedentemente. Dal momento che le condizioni di prova sono più realistiche, i consumi di carburante e le emissioni di CO<sub>2</sub> misurate secondo la procedura WLTP sono, in numerosi casi, più elevati rispetto a quelli misurati secondo la procedura NEDC. I valori di consumo di carburante e di emissione di CO<sub>2</sub> possono variare in funzione degli equipaggiamenti, delle opzioni e della tipologia di pneumatici. Il vostro concessionario è a vostra disposizione per maggiori chiarimenti. Maggiori informazioni sul sito web [www.peugeot.ch](http://www.peugeot.ch)

# DIMENSIONI

## Standard

## Long

5 posti



5 posti  
fila 2 retratta



5 posti  
fila 2 e sedile passeggero  
anteriore retrato



7 posti



Volume fino al sotto tetto (litri)  
 Volume sotto la mensola in configurazione a 5 posti /  
 Volume fino alla parte superiore dello schienale per altre  
 configurazioni (litri)

# DIMENSIONI

## DIMENSIONI ESTERNE

Larghezza specchio esterno esteso - piegato (mm)	2107 - 1921
Altezza senza antenna Standard / Long (mm)	1 878 / 1 882
Passo Standard / Long (mm)	2 785 / 2 975
Sbalzo anteriore / posteriore Standard / Long (mm)	892 - 726 / 886
Carreggiate anteriori / posteriori (mm)	1553 - 1567
Angolo paraurti anteriore / posteriore (grado)	17,5 - 25,7
Altezza libera dal suolo (mm)	174 su 176
Diametro di volta (m) Standard / Long	10,85 / 11,49

## DIMENSIONI INTERNE

Numero di posti	5 di serie (7 su richiesta)
Larghezza ai gomiti anteriori / posteriori (seconda fila) (mm)	1508 - 1509
Larghezza alle spalle anteriori / posteriori (seconda fila) (mm)	1473 - 1465
Altezza sotto il tetto dal sedile anteriore - posteriore senza / con tetto Zenith® (mm)	983 - 1002 / 1008 - 942
Distanza massima schienale anteriore dai pedali (mm)	799
Distanza dossier schienale anteriore dalla panchetta (mm)	877

## BAGAGLIAIO, VANI E SERBATOIO

Lunghezza dello stivale con il sedile a panchina sollevato Standard / Long (mm)	1000 / 1350
Altezza del tronco sotto lo scaffale Standard / Long (mm)	590 / 600
Apertura del tronco, altezza - larghezza (mm)	1125 - 1241 (nella parte inferiore)
Volume del bagagliaio	
- sotto la copertura del bagagliaio (litri) su Standard / Long 5 posti	775 / 1050
- a carico fino al sotto tetto (litri) su Standard / Long 5 posti	1355 / 1900
- nella parte superiore dello schienale (litri) su Standard / Long 5 posti con sedile nella fila 2 retratte	1414 / 1672
- a carico fino al sotto tetto (litri) su Standard / Long 5 posti con sedili nella fila 2 retratte	3000 / 3500
- nella parte superiore dello schienale (litri) su Standard / Long 7 posti	65 / 209 su 322
Capacità del serbatoio carburante diesel - benzina (litri)	50 - 61
Capacità del serbatoio d'AdBlue® sulle motorizzazioni BlueHDi (litri)	17





Scoprite il PEUGEOT Rifter e tutta la gamma Peugeot su [www.peugeot.ch](http://www.peugeot.ch)

Le informazioni contenute in questo documento commerciale corrispondono alle caratteristiche tecniche del veicolo presentato al momento della sua distribuzione. Non devono dunque essere considerate delle informazioni contrattuali; AP Automobiles Suisse SA si riserva, pertanto, il diritto di modificare le caratteristiche dei suoi modelli in funzione dell'evoluzione tecnica, senza essere tenuta ad aggiornare il presente documento.

Per maggiori informazioni, vi preghiamo di contattare il vostro concessionario Peugeot

CONFIGURARE

RICHIEDERE UN PREVENTIVO

