



## DER PEUGEOT 308 Limousine & SW

Preise, Ausstattungen und technische Daten

# DIE WICHTIGSTEN SERIENAUSSTATTUNGEN NACH AUSSTATTUNGSVARIANTE

ACTIVE	ACTIVE PACK	ALLURE = ACTIVE PACK +	ALLURE PACK	GT = ALLURE PACK +	GT PACK
<b>SICHERHEIT</b>					
- 6 Airbags (Front-, Seiten- und Kopfairbags) - Berganfahrhilfe	- Nebelscheinwerfer	- Elektrische Parkbremse		- Scheinwerfer in 'Full LED Technology' - LED-Nebelscheinwerfer	
<b>FAHRERASSISTENZSYSTEME &amp; MANÖVRIERHILFEN</b>					
- Programmierbarer Geschwindigkeitsregler/ -begrenzer - Einparkhilfe hinten		- Geschwindigkeitsregler/-begrenzer - Einparkhilfe vorn und Rückfahrkamera - Paket Safety Plus	- Paket Drive Assist		- Paket Side Security
<b>FELGEN, INNEN- &amp; AUSSENDEKOR</b>					
- 16"-Leichtmetallfelgen 'Quartz' - Aussenspiegelgehäuse und Innentürgriffe schwarz durchgefärbt - Kühlergrill mit Rippenstruktur, schwarz glänzend mit Chromleiste - Paket Look aussen		- 16"-Leichtmetallfelgen 'Zyron' - Kühlergrill mit verchromter Rippenstruktur und Umrandung, mit integriertem PEUGEOT-Logo - Scheibeneinfassungen verchromt - Dachreling aus Aluminium (für SW) - Hintere Seitenscheiben und Heckscheibe stärker getönt		- Diamantierte 17"-Leichtmetallfelgen 'Rubis' - GT-Line-Logo - Aussenspiegelgehäuse in Schwarz Perla Nera - Heckschürze mit integrierten Dekorauspuffendblenden - Kühlergrill im Rennflaggenmuster in Chromoptik - LED-Blinker vorn mit dynamisierter Anzeige - Heckdiffusor schwarz lackiert - Schwellerzierleisten	- Diamantierte 18"-Leichtmetallfelgen 'Diamant' - Seitliche Kofferraumschienen aus Aluminium
- Sportlenkrad aus naturbelassenem Leder mit Bedienelementen am Lenkrad - Schalthebelknopf und Handbremse aus Leder				- Spezifisches Innendesign mit roten Ziernähten - Fahrgastraum und Dachhimmel in Anthrazit - Pedale und Fussstütze aus Aluminium - Einstiegsleiste aus Aluminium - Zusatzeppiche vorn und hinten mit roten Ziernähten - Lederlenkrad mit roten Ziernähten	
<b>KOMFORT</b>					
- Peugeot i-Cockpit® mit Head-up-Display - Zweizonen-Klimaautomatik - Rücksitzbank umklappbar im Verhältnis 2/3-1/3 (bei SW: mit «Magic Flat»-System) - Elektrische Fensterheber vorn und hinten mit Schnellsenkaste und Einklemmschutz - Aussenspiegel elektrisch verstell- und beheizbar - Zentralverriegelung mit Funkfernbedienung - Paket Sicht	- Aussenspiegel elektrisch anklappbar, Zugangsbeleuchtung	- Fussraumbeleuchtung - LED-Deckenleuchte vorn und hinten - Paket Confort	- Keyless-System (Schlüsselloses Zugangs- und Startsystem)	- Driver Sport Pack	
<b>POLSTER &amp; SITZBEZÜGE</b>					
- Stoff Meco Mistral		- Kunstleder / Stoff 'Mistral'		- Kunstleder / Stoff 'Oxford' Mistral/Rot	- Kunstleder & Alcantara®
- Fahrersitz höhenverstellbar (manuell) mit manuell einstellbarer Lendenwirbelstütze		- Beifahrersitz höhenverstellbar (manuell)		- Beifahrersitz mit manuell einstellbarer Lendenwirbelstütze	
<b>MULTIMÉDIA &amp; NAVIGATION</b>					
- Digital Radioempfang DAB+, Kapazitiver 9,7" Touchscreen mit "Mirror Screen", Bluetooth, USB	- Mirror Screen	- Peugeot Connect (vernetzte 3D-Navigation)			

Paket Look aussen: Türgriffe aussen und Spiegelschalen in Wagenfarbe lackiert

Paket Safety Plus: Active Safety Brake mit Distance Alert, Spurhalteassistent, Müdigkeitswarner, Fernlichtassistent, Verkehrsschilderkennung und Geschwindigkeitsempfehlung

Paket Confort : Mittelarmlehne hinten und Durchladeeinrichtung

Paket Sicht: Getönte Akustikfrontscheibe, automatisch einschaltendes Abblendlicht, Scheibenwischer vorn mit Regensensor, Zugangsbeleuchtung aussen, Follow-me-home-Funktion (automatisch) und automatisch abblendende Innenspiegel

Paket Side Security : Park Assist :aktive Einparkhilfe beim Einparken parallel und quer zur Fahrbahn, Aktiver Toter-Winkel-Assistent

Peugeot Connect : vernetzte 3D-Navigation mit Spracherkennung, 3-Jahres-Abonnement mit vernetzten Serviceleistungen enthalten (TomTom Traffic, Treibstoffpreise, Parkhausuche, Wettervorhersage, lokale Suche), SOS und Assistenz

Paket Drive Assist :Adaptiver Geschwindigkeitsregler mit Stopp-Funktion (ACC Stop mit EAT8) oder Funktion ACC 30 (6-Gang-Manuell)

Driver Sport Pack : verstärktes, sportlicheres Motorengeräusch, direktere Gasannahme, sportliche Servolenkung, Anzeige von Fahrdynamik-Parametern auf dem Kombiinstrument (Umstellung der Anzeigenfarbe im Kombiinstrument von Weiss auf Rot), verbesserte Audioqualität durch Digitalverstärker. Für das Automatikgetriebe: Sportschaltung + Schaltwippen.

# PREISE LIMOUSINE (Empfohlene Preise inkl. MwSt.)

Motor/Getriebe	CO <sub>2</sub> (g/km)	Kat. Energie	ACTIVE	ACTIVE PACK	ALLURE	ALLURE PACK	GT	GT PACK

## BENZIN

PureTech 130 S&S 6-Gang-Manuell	151	B	CHF 28'600 1PT9A5LNPKB0A0F0 / 640535	CHF 29'150 1PT9A5NNPKB0A0F0 / 640567	CHF 32'050 1PT9A5PNPKB0A0F0 / 640538	CHF 32'900 1PT9A5RNPKB0A0F0 / 640560	CHF 35'200 1PT9A5TNPKB0A0F0 / 640546	CHF 36'550 1PT9A5VNPKB0A0F0 / 640556
PureTech 130 S&S EAT8	155	C	-	-	CHF 34'050 1PT9A5PNP1B0A0F0 / 640539	CHF 34'900 1PT9A5RNP1B0A0F0 / 640561	CHF 37'200 1PT9A5TNP1B0A0F0 / 640547	CHF 38'550 1PT9A5VNP1B0A0F0 / 640553

## DIESEL

BlueHDi 130 S&S 6-Gang-Manuell	138	A	CHF 31'650 1PT9A5LMKKB0A0F0 / 640534	CHF 32'200 1PT9A5NMKKB0A0F0 / 640565	CHF 34'850 1PT9A5PMKKB0A0F0 / 640541	-	-	-
BlueHDi 130 S&S EAT8	139	A	-	CHF 34'200 1PT9A5NMK1B0A0F0 / 640566	CHF 36'850 1PT9A5PMK1B0A0F0 / 640544	CHF 37'700 1PT9A5RMK1B0A0F0 / 640559	CHF 40'000 1PT9A5TMK1B0A0F0 / 640550	CHF 41'350 1PT9A5VMK1B0A0F0 / 640552

NV: Daten nicht verfügbar im Moment

Die angegebenen Kraftstoffverbrauchs- und CO<sub>2</sub>-Emissionswerte entsprechen der WLTP-Genehmigung (EU-Verordnung 2017/948). Vorbehaltlich der laufenden Genehmigung.

Empfohlene Preise inkl. MwSt.: Dieser empfohlene Preis kann sich ändern. Bitte fragen Sie Ihren Peugeot Partner nach den gültigen Preisen und dem zum Zeitpunkt des Kaufes verfügbaren Angebot. Diese veröffentlichten Preisempfehlungen verstehen sich in Schweizer Franken (CHF) inkl. 7,7% MwSt.

## PREISE SW (Empfohlene Preise inkl. MwSt.)



### BENZIN

PureTech 130 S&S 6-Gang-Manuell	151	B	CHF 29'800 1PT9C5LNPKB0A0F0 / 640536	CHF 30'350 1PT9C5NNPKB0A0F0 / 640571	CHF 33'550 1PT9C5PNPKB0A0F0 / 640543	CHF 34'400 1PT9C5RNPKB0A0F0 / 640563	CHF 36'700 1PT9C5TNPKB0A0F0 / 640548	CHF 38'050 1PT9C5VMK1B0A0F0 / 640557
PureTech 130 S&S EAT8	155	C	-	-	CHF 35'550 1PT9C5PNP1B0A0F0 / 640540	CHF 36'400 1PT9C5RNP1B0A0F0 / 640564	CHF 38'700 1PT9C5TNP1B0A0F0 / 640549	CHF 40'050 1PT9C5VNP1B0A0F0 / 640558

### DIESEL

BlueHDi 130 S&S 6-Gang-Manuell	138	A	CHF 32'850 1PT9C5LMKKB0A0F0 / 640537	CHF 33'400 1PT9C5NMKKB0A0F0 / 640569	CHF 36'350 1PT9C5PMKKB0A0F0 / 640542	-	-	-
BlueHDi 130 S&S EAT8	139	A	-	CHF 35'400 1PT9C5NMK1B0A0F0 / 640570	CHF 38'350 1PT9C5PMK1B0A0F0 / 640545	CHF 39'200 1PT9C5RMK1B0A0F0 / 640562	CHF 41'500 1PT9C5TMK1B0A0F0 / 640551	CHF 42'850 1PT9C5VMK1B0A0F0 / 640575

NV: Daten nicht verfügbar im Moment

Die angegebenen Kraftstoffverbrauchs- und CO<sub>2</sub>-Emissionswerte entsprechen der WLTP-Genehmigung (EU-Verordnung 2017/948). Vorbehaltlich der laufenden Genehmigung.

Empfohlene Preise inkl. MwSt.: Dieser empfohlene Preis kann sich ändern. Bitte fragen Sie Ihren Peugeot Partner nach den gültigen Preisen und dem zum Zeitpunkt des Kaufes verfügbaren Angebot. Diese veröffentlichten Preisempfehlungen verstehen sich in Schweizer Franken (CHF) inkl. 7,7% MwSt.

## PREISE 308 SW BUSINESS LINE (empfohlene Preise inkl. 7,7% MwSt. / exkl. MwSt.)

Motor / Getriebe	CO <sub>2</sub> (g/km)	Energie Kat.	BUSINESS LINE
BlueHDi 130 S&S 6-Gang-Manuell	138	A	CHF 35'500 / 32'962 1PT9C5NMKKB0BUFO / 640574
BlueHDi 130 S&S EAT8	139	A	CHF 37'500 / 34'819 1PT9C5NMK1B0BUFO / 640573

NV: Daten nicht verfügbar im Moment

Die angegebenen Kraftstoffverbrauchs- und CO<sub>2</sub>-Emissionswerte entsprechen der WLTP-Genehmigung (EU-Verordnung 2017/948). Vorbehaltlich der laufenden Genehmigung.

BUSINESS LINE = ACTIVE PACK +

### • PEUGEOT CONNECT :

Vernetzte 3D-Navigation mit Spracherkennung: Europäisches Kartenmaterial mit automatischer, dauerhafter Verbindung zu den vernetzten Navigationsdiensten (TOMTOM Traffic, Kraftstoffpreise, Parkplätze, Wetterbericht, lokale Suche) dank in das Fahrzeug integrierter SIM-Karte (einschließlich 3-Jahres-Abonnement), SOS und Assistenz

• **Paket Safety:** Spurhalteassistent, Müdigkeitswarner, Fernlichtassistent, Verkehrsschilderkennung und Geschwindigkeitsempfehlung

• **Einparkhilfe vorn**

• **Nebelscheinwerfer**

• **Elektrische Parkbremse (BlueHDi 130 EAT8)**

• **Geschwindigkeitsregler/-begrenzer**

## OPTIONEN (empfohlene Preise inkl. 7,7% MwSt. / exkl. MwSt.)

Visiopark 1 : Rückfahrkamera mit Abbildung des hinteren Bereichs und einer Draufsicht auf die hintere Fahrzeugumgebung am Touchscreen	QK02	CHF 300 / 279
Notrad <sup>(1)</sup>	ZH2K	CHF 120 / 111
Paket Safety Plus: Paket Safety + Active Safety Brake mit Distance Alert	ZVDG	CHF 450 / 418
Anhängerkupplungspaket: Ohne Werkzeug demontierbarer Kugelkopf mit 13-poligem Kabelstrang, Anhängerstabilitätssystem	D336	CHF 750 / 696
CD-Player	WLF6	CHF 200 / 186

(1) Diese Option ersetzt das Reifenreparaturset

Vorrüstung für Webasto Standheizung	DK11	CHF 80 / 74
Beheizbare Vordersitze	NA01	CHF 300 / 279
Haltenetz für hohe Lasten	NM01	CHF 150 / 139
Metallic-Lackierung	--M0	CHF 850 / 789
Perlmutterlackierung (Perlmutter Weiss)	M6N9	CHF 1100 / 1021
Farblackierung (Rot Ultimate)	F3M5	CHF 1100 / 1021
Sonderlackierung (Blau Vertigo)	SMM6	CHF 1100 / 1021

# AUSSTATTUNGEN

## SICHERHEIT

	ACTIVE	ACTIVE PACK	ALLURE	ALLURE PACK	GT	GT PACK
Adaptive Airbags für Fahrer und Beifahrer (auf der Fahrerseite deaktivierbar per Schlüssel), Seitenairbags für Fahrer und Beifahrer, Kopfairbags vorn und hinten	●	●	●	●	●	●
Optisches und akustisches Warnsignal bei nicht angelegtem Sicherheitsgurt und beim Ablegen des Sicherheitsgurts für Fahrer- und Beifahrersitz	●	●	●	●	●	●
Optisches und akustisches Warnsignal beim Ablegen des Sicherheitsgurts auf den hinteren Plätzen	●	●	●	●	●	●
Bei starkem Abbremsen automatisches Einschalten der Warnblinkanlage	●	●	●	●	●	●
Optimierte höhenverstellbare Sicherheitskopfstützen am Fahrer- und Beifahrersitz vorn sowie an den Rücksitzen	●	●	●	●	●	●
Sicherheitsgurt für Fahrer und Beifahrer mit pyrotechnischem Gurtstraffer	●	●	●	●	●	●
Sicherheitsgurte an den seitlichen Sitzen der 2. Reihe mit Gurtkraftbegrenzer	●	●	●	●	●	●
Dreipunktsicherheitsgurte in der Mitte der 2. Reihe ohne Gurtkraftbegrenzer	●	●	●	●	●	●
Dynamische Stabilitätskontrolle (ESP) mit elektronischer Antischlupfregelung (ASR)	●	●	●	●	●	●
Indirekte Reifendrucksensoren	●	●	●	●	●	●
LED-Tagfahrlicht hinten	●	●	●	●	●	●
ISOFIX-Kindersitzverankerung auf den seitlichen Sitzplätzen hinten	●	●	●	●	●	●
Elektrische Parkbremse	-	●(EAT8)	●	●	●	●
Reifenpannenset: Abschleppöse, Kompressor und Reifendichtmittel	●	●	●	●	●	●
Anhängerkupplungspaket: ohne Werkzeug demontierbarer Kugelkopf mit 13-poligem Kabelstrang und Anhängerstabilitätssystem	○	○	○	○	○	○
12-V-Steckdose	●	●	●	●	●	●
Halogen-Nebelscheinwerfer	-	●	●	●	-	-
LED-Nebelscheinwerfer	-	-	-	○	●	●
Elliptische Halogen-Scheinwerfer mit integriertem Tagfahrlicht	●	●	●	●	-	-
Scheinwerfer mit «Peugeot Full LED Technology»	-	-	-	○	●	●
Elektrische Kindersicherung an den hinteren Fenstern	●	●	●	●	●	●
Antiblockiersystem (ABS) mit elektronischem Bremskraftverteiler (EBV) und Notbremsassistent (AFU)	●	●	●	●	●	●
Automatische Verriegelung aller Türen während der Fahrt	●	●	●	●	●	●

● : Serienmässig    ○ : Option    - : Nicht erhältlich

# AUSSTATTUNGEN

	ACTIVE	ACTIVE PACK	ALLURE	ALLURE PACK	GT	GT PACK
<b>FAHRERASSISTENZSYSTEME</b>						
Müdigkeitswarner	●	●	●	●	●	●
<b>Paket Safety Plus:</b> - Active Safety Brake mit Distance Alert - Spurhalteassistent - Müdigkeitswarner - Fernlichtassistent - Verkehrsschilderkennung und Geschwindigkeitsempfehlung	-	○	●	●	●	●
Geschwindigkeitsregler/-begrenzer	-	-	●	-	-	-
Programmierbarer Geschwindigkeitsregler/-begrenzer	●	●	-	-	-	-
Adaptativer Geschwindigkeitsregler/-begrenzer	-	-	-	●	●	●
<b>MANÖVRIERHILFEN</b>						
Visuelle und akustische Einparkhilfe hinten	●	●	●	●	●	●
Visuelle und akustische Einparkhilfe vorn	-	-	●	●	●	●
Visiopark 1: Rückfahrkamera mit Abbildung des hinteren Bereichs und einer Draufsicht auf die hintere Fahrzeugumgebung am Touchscreen	-	○	●	●	●	●
Parkassistent: Aktive Einparkhilfe beim Einparken parallel und quer zur Fahrbahn	-	-	○	○	○	●
Aktiver Toter-Winkel-Assistent	-	-	○	○	○	●
<b>FELGEN &amp; REIFEN</b>						
16"-Leichtmetallfelgen 'Quartz'	●	●	-	-	-	-
16"-Leichtmetallfelgen 'Zyrcon'	-	-	●	●	-	-
Diamantierte 17"-Leichtmetallfelgen 'Rubis'	-	-	-	-	●	-
Diamantierte 18"-Leichtmetallfelgen 'Diamant'	-	-	-	-	-	●

● : Serienmässig    ○ : Option    - : Nicht erhältlich



16"-Felgen 'Quartz'



16"-Felgen 'Zyrcon'



Diamantierte 17"-Felgen 'Rubis'



Diamantierte 18"-Felgen 'Diamant'

# AUSSTATTUNGEN

## AUSSENDEKOR

	ACTIVE	ACTIVE PACK	ALLURE	ALLURE PACK	GT	GT PACK
GT-Logo auf den vorderen Kotflügeln und am Stossfänger hinten	-	-	-	-	●	●
Dachträger-Längsstangen aus Aluminium (nur für SW)	-	-	●	●	●	●
Heckspoiler in Wagenfarbe	●	●	●	●	●	●
Aussenspiegelgehäuse in Schwarz Perla Nera	-	-	-	-	●	●
Heckschürze in Wagenfarbe mit Dekorauspuffendblenden	-	-	-	-	●	●
Dynamische Frontschürze	-	-	-	○ <sup>(1)</sup>	●	●
Kühlergrill mit verchromter Umrandung und schwarzen Finnen sowie integriertem PEUGEOT-Löwen	●	●	-	-	-	-
Kühlergrill mit verchromter Umrandung und Finnen sowie integriertem PEUGEOT-Löwen	-	-	●	●	-	-
Kühlergrill mit Umrandung und Rennflaggenmuster in Chromoptik sowie integriertem PEUGEOT-Löwen	-	-	-	-	●	●
LED-Blinker vorn mit dynamisierter Anzeige	-	-	-	○ <sup>(1)</sup>	●	●
Heckdiffusor schwarz lackiert	-	-	-	-	●	●
Schwellerzierleisten	-	-	-	-	●	●
Scheibeneinfassung in Chrom	-	-	●	●	●	●
Kofferraumschienen aus Aluminium (nur für SW)	-	-	-	-	○	●
Pack Look aussen: Türgriffe aussen und Spiegelschalen in Wagenfarbe lackiert	●	●	●	●	-	-

<sup>(1)</sup> mit Scheinwerfer 'Peugeot Full LED Technology'

● : Serienmässig    ○ : Option    - : Nicht erhältlich



# AUSSTATTUNGEN

## INNENDEKOR

	ACTIVE	ACTIVE PACK	ALLURE	ALLURE PACK	GT	GT PACK
Spezielles Innendesign mit roten Ziernähten (Parkbremse schwarz lackiert, Innentürgriffe aus Leder, Armaturenbrett, Türverkleidungen und Schalthebelbalg mit roten Ziernähten)	-	-	-	-	●	●
Fahrgastraum und Dachhimmel in Anthrazit	-	-	-	-	●	●
Pedale und Fussstütze auf der Fahrerseite aus Aluminium	-	-	○	○	●	●
Einstiegsleisten vorn aus Edelstahl	-	-	○	○	●	●
Zusatzeppiche vorn und hinten mit roten Ziernähten	-	-	-	-	●	●
Lenkrad aus naturbelassenem Leder mit integrierten Bedienelementen	●	●	●	●	-	-
Modellspezifisches Lenkrad aus naturbelassenem Leder mit roten Ziernähten	-	-	-	-	●	●

## POLSTER & SITZE

Komfortsitzbezug Stoff «Meco» Mistral	●	●	-	-	-	-
Sitzbezug in dynamischem Design Kunstleder und Stoff «Oxford» Mistral	-	-	●	●	-	-
Sitzbezug in dynamischem Design Kunstleder und Stoff «Oxford» Mistral/Rot mit roten Ziernähten	-	-	-	-	●	-
Sitzbezug in dynamischem Design Kunstleder und Alcantara® mit roten Ziernähten	-	-	-	-	-	●
Rücksitzbank umklappbar im Verhältnis 1:2 (bei der Limousine: Rücklehne umlegbar, Sitzfläche fix; bei SW: «Magic Flat»-System)	●	●	●	●	●	●
Fahrer- und Beifahrersitz höhenverstellbar (manuell)	●	●	●	●	●	●
Fahrersitz mit manuell einstellbarer Lendenwirbelstütze	●	●	●	●	●	●
Beifahrersitz mit manuell einstellbarer Lendenwirbelstütze	-	-	-	-	●	●

● : Serienmässig    ○ : Option    - : Nicht erhältlich

# AUSSTATTUNGEN

## KOMFORT

	ACTIVE	ACTIVE PACK	ALLURE	ALLURE PACK	GT	GT PACK
Keyless-System (Schlüsselloses Zugangs- und Startsystem) – inkl. USB-Steckdose und ein zusätzlicher Funkschlüssel	-	-	-	●	●	●
Mittelarmlehne vorn mit Staufach	●	●	●	●	●	●
Zweizonen-Klimaautomatik (mit Aktivkohlefilter gegen Gerüche)	●	●	●	●	●	●
Rücksitzbank umklappbar im Verhältnis 1:2 (bei der Limousine: Rücklehne umlegbar, Sitzfläche fix; bei SW: «Magic Flat»-System)	●	●	●	●	●	●
Handschuhfach beleuchtet und gekühlt	●	●	●	●	●	●
Zentralverriegelung mit Funkfernbedienung (1 Schlüssel)	●	●	●	●	●	●
Driver Sport Pack : - verstärktes, sportlicheres Motorengeräusch - direktere Gasannahme - sportliche Servolenkung - Anzeige von Fahrdynamik-Parametern auf dem Kombiinstrument (Umstellung der Anzeigenfarbe im Kombiinstrument von Weiss auf Rot) - verbesserte Audioqualität durch Digitalverstärker.	-	-	-	-	●	●
Für das Automatikgetriebe: Sportschaltung und Schaltwippen	-	-	●	●	●	●
LED-Deckenleuchte: vorn und hinten	-	-	●	●	●	●
Heckscheibenwischer mit Einschaltautomatik bei Rückwärtsfahrt	●	●	●	●	●	●
Elektrische Fensterheber vorn mit Schnellsenktaste und Einklemmschutz	●	●	●	●	●	●
Elektrische Fensterheber hinten mit Schnellsenktaste und Einklemmschutz	●	●	●	●	●	●
Heckscheibenheizung	●	●	●	●	●	●
Beleuchtete Make-up-Spiegel (Fahrer- und Beifahrerseite)	●	●	●	●	●	●
Pack Confort: Mittelarmlehne hinten und Durchladeeinrichtung	-	○	●	●	●	●
Pack Sicht: - getönte Akustikfrontscheibe - automatisch einschaltendes Abblendlicht - Scheibenwischer vorn mit Regensensor - Zugangsbeleuchtung aussen - Follow-me-home-Funktion (automatisch) und automatisch abblendende Innenspiegel	●	●	●	●	●	●
Peugeot i-Cockpit®: Head-up-Display, kapazitiver 8"-Touchscreen und Kompaktklenkrad mit Multifunktion	●	●	●	●	●	●
Ablagetaschen in den Rückenlehnen der Vordersitze	●	●	●	●	●	●
Staufach im Kofferraum, speziell für Warndreieck und Verbandskasten	●	●	●	●	●	●
Aussenspiegel elektrisch verstellbar	●	●	●	●	●	●
Aussenspiegel elektrisch anklappbar mit Zugangsbeleuchtung	-	●	●	●	●	●
Lenkrad manuell höhen- und längsverstellbar	●	●	●	●	●	●
Hintere Seitenscheiben und Heckscheibe getönt	-	-	●	●	●	●

● : Serienmässig    ○ : Option    - : Nicht erhältlich

# AUSSTATTUNGEN

## MULTIMEDIA & NAVIGATION

	ACTIVE	ACTIVE PACK	ALLURE	ALLURE PACK	GT	GT PACK
USB-Anschluss (In der Anschlusszone)	●	●	●	●	●	●
12-V-Steckdosen (2x: Anschlusszone und Kofferraum)	●	●	●	●	●	●
9,7"-Touchscreen, Digitaler Radioempfang DAB+ mit 6 LS, Bluetooth (Audiostreaming, Freisprecheinrichtung), Bedienelemente am Lenkrad	●	●	●	●	●	●
"Mirror Screen"-Funktion (Apple CarplayTM / Android Auto)	●	●	●	●	●	●
PEUGEOT Connect: Vernetzte 3D-Navigation mit Spracherkennung – mit Karten für Europa, automatische und permanente Verbindung zu Navigationsdiensten (TomTom Traffic, Kraftstoffpreise, Parkhaussuche, Wettervorhersage, lokale Suche), mit Hilfe einer im Fahrzeug integrierten SIM-Karte (Abo für drei Jahre enthalten), SOS und Assistenz	-	○	●	●	●	●

● : Serienmässig    ○ : Option    – : Nicht erhältlich

# FARBEN & BEZÜGE

AUSSTATTUNGSVARIANTE	ACTIVE	ACTIVE PACK	ALLURE	ALLURE PACK	GT		GT PACK	
Bezüge	Stoff 'Meco' Mistral	Stoff 'Meco' Mistral	Kunstleder & Stoff 'Oxford' Mistral	Kunstleder & Stoff 'Oxford' Mistral	Kunstleder & Stoff 'Oxford' Mistral/Rot	Leder 'Nappa' Mistral	Kunstleder & 'Alcantara' Mistral	Leder 'Nappa' Mistral
	67FX	67FX	66FX	66FX	ONFJ	8DFJ	1UFJ	8DFJ
Ziernähte	'Graphite'	'Graphite'	'Beton'	'Beton'	'Rot'		'Rot'	
Fussmatten/Dachhimmel	Mistral / Salin	Mistral / Salin	Mistral / Salin	Mistral / Salin	Mistral / Mistral		Mistral / Mistral	

## NORMAL-LACKIERUNGEN

Weiss Banquise	WPP0	●	●	●	●	○	●	○
----------------	------	---	---	---	---	---	---	---

## METALLIC-LACKIERUNGEN

Gris Artense	F4M0	○	○	○	○	○	○	○
Gris Platinum	VLM0	○	○	○	○	-	-	-
Noir Perla Nera	9VM0	○	○	○	○	○	○	○

## SPEZIAL-LACKIERUNGEN

Rot Ultimate	F3M5	○	○	○	○	○	○	○
Perlmutter Weiss	N9M6	○	○	○	○	○	○	○
Blau Vertigo	SMM6	○	○	○	○	○	○	○

● : Serienmässig    ○ : Option    - : Nicht erhältlich

Nähere Beschreibung der Sitzbezüge aus Kunstleder/Alcantara:

Basismaterial: Alcantara<sup>®</sup>/Kunstleder

An der Rückenlehne kombiniert mit: Kunstleder

Mittelarmlehne: Kunstleder

Armlehnen & Abdeckungen für die Türverkleidungen: Kunstleder

Nähere Beschreibung der Lederbezüge «Nappa»:

Basismaterial: Nappaleder

An der Rückenlehne kombiniert mit: Kunstleder

Mittelarmlehne: Kunstleder

Armlehnen & Abdeckungen für die Türverkleidungen: Kunstleder

# FARBEN & BEZÜGE

## FARBEN

### NORMAL-LACKIERUNGEN



Weiss Banquise

### METALLIC-LACKIERUNGEN



Grau Artense



GrauPlatinum



Schwarz Perla Nera

### SPEZIAL-LACKIERUNGEN



Rot Ultimate



Perlmutter Weiss



Blau Vertigo

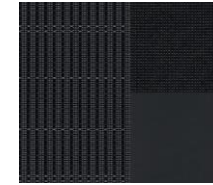
## BEZÜGE

ACTIVE /  
ACTIVE PACK



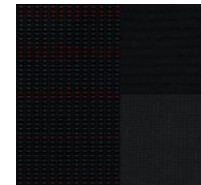
Stoff 'Meco'  
Mistral

ALLURE /  
ALLURE PACK



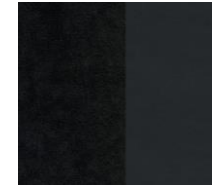
Kunstleder & Stoff 'Oxford'  
Mistral

GT



Kunstleder & Stoff  
'Oxford' Mistral/Rot

GT PACK



Kunstleder & 'Alcantara'  
Mistral

GT / GT PACK (Option)



Nappaleder Mistral

# OPTIONEN (Empfohlene Preise inkl. MwSt.)

## SICHERHEIT

			ACTIVE	ACTIVE PACK	ALLURE	ALLURE PACK	GT	GT PACK
Alarm und Superverrriegelung		CHF 400	-	-	-	-	○ AB08	○ AB08
Anhängerkupplungspaket: – Ohne Werkzeug demontierbarer Kugelkopf mit 13-poligem Kabelstrang – Anhängerstabilitätssystem		CHF 750	○ D336	○ D336	○ D336	○ D336	○ D336	○ D336
Scheinwerfer mit «Peugeot Full LED Technology»: – Dynamische Frontschürze – LED-Nebelscheinwerfer – Blinker vorn mit dynamischem LED-Lauflicht		CHF 1'200	-	-	-	○ LA05	●	●
Notrad	nicht erhältlich mit dem Denon-HiFi-System	CHF 120	○ ZH2K	○ ZH2K	○ ZH8E	○ ZH8E	○ ZH2R	○ ZH6G
Gepäckrückhaltenetz	nur auf SW	CHF 150	○ NM01	○ NM01	○ NM01	○ NM01	○ NM01	○ NM01

## FAHRERASSISTENZSYSTEME

Paket Safety: Spurhalteassistent, Müdigkeitswarner, Fernlichtassistent, Verkehrsschilderkennung und Geschwindigkeitsempfehlung		CHF 700	-	○ ZV47	-	-	-	-
Paket Safety Plus : Paket Safety + Active Safety Brake mit Distance Alert		CHF 1'150	-	○ ZVDG	●	●	●	●

## MANOVRIERHILFEN

Visiopark 1 : Rückfahrkamera mit Abbildung des hinteren Bereichs und einer Draufsicht auf die hintere Fahrzeugumgebung am Touchscreen		CHF 300	-	○ OK02	●	●	●	●
Pack Side Security : – Parkassistent: aktive Einparkhilfe beim Einparken parallel und quer zur Fahrbahn – Aktiver Toter-Winkel-Assistent		CHF 400	-	-	○ UB08	○ UB08	○ UB08	●

● : Serienmässig    ○ : Option    – : Nicht erhältlich

# OPTIONEN (Empfohlene Preise inkl. MwSt.)

		ACTIVE	ACTIVE PACK	ALLURE	ALLURE PACK	GT	GT PACK
<b>AUSSENDEKOR</b>							
Normal-Lackierung Weiss Banquise		●	●	●	●	●	●
Metallic-Lackierung	CHF 850	○ --M0	○ --M0	○ --M0	○ --M0	○ --M0	○ --M0
Perlmutter-Lackierung (Perlmutter Weiss)	CHF 1'100	○ N9M6	○ N9M6	○ N9M6	○ N9M6	○ N9M6	○ N9M6
Farblackierung (Rot Ultimate)	CHF 1'100	○ F3M5	○ F3M5	○ F3M5	○ F3M5	○ F3M5	○ F3M5
Sonderlackierung (Blau Vertigo)	CHF 1'100	○ SMM6	○ SMM6	○ SMM6	○ SMM6	○ SMM6	○ SMM6
Diamantierte 16"-Alufelgen 'Zyrcon' + Notrad	CHF 320	-	-	○ ZHPH	○ ZHPH	-	-
Black Pack Diamantierte 18"-Alufelgen SAPHIR BLACK, Perla Nera Schwarzer Kühlergrillring mit schwarzer PEUGEOT-Beschriftung, Perla Nera Schwarzer LED Blinkerrahmen, Schwarz Cornélie getönter Fensterrahmen, Löwe & Peugeot Beschriftung auf Anthrazit Jet Black auf der Heckklappe + Notrad <sup>(1)</sup>	CHF 720	-	-	-	-	-	○ ZHML

## INNENDEKOR

Paket Look Interieur (Pedale aus Aluminium, spezifische Türschweller aus Inox)	CHF 200	-	-	○ YE02	○ YE02	●	●
--	---------	---	---	-----------	-----------	---	---

(1) Bei dieser Option entfällt das Reifenpannenset und der CO2-Wert sowie die steuerliche Einstufung des Fahrzeugs können sich ändern. Weitere Informationen siehe technischen Daten. Die Option ist nicht kompatibel mit dem Denon HIFI-System.

● : Serienmässig   ○ : Option   - : Nicht erhältlich



Diamantierte 16"-Alufelgen 'Zyrcon'

# OPTIONEN (Empfohlene Preise inkl. MwSt.)

## LEDERPAKETE

		ACTIVE	ACTIVE PACK	ALLURE	ALLURE PACK	GT	GT PACK
Lederpaket "Nappa": – Sitze mit dynamischem Design – Polster Leder Club Mistral – Teppichauflagen vorn/hinten – Sitzheizung vorn	CHF 2'500	-	-	-	-	○ 8DFJ	○ 8DFJ

## KOMFORT

Paket Confort: Mittelarmlehne hinten und Durchladeeinrichtung		CHF 200	-	○ AU02	●	●	●	●
Panorama-Glasdach mit elektrisch betriebener Blende (sequenziell)		CHF 600	-	-	-	○ OK01	○ OK01	○ OK01
Kofferraumschienen aus Aluminium	nur auf SW	CHF 150	-	-	-	○ SP13	●	●

● : Serienmässig    ○ : Option    – : Nicht erhältlich



# OPTIONEN (Empfohlene Preise inkl. MwSt.)

			ACTIVE	ACTIVE PACK	ALLURE	ALLURE PACK	GT	GT PACK
<b>SITZE</b>								
Sitzheizung vorn		CHF 300	-	○ NA01	○ NA01	○ NA01	-	-
Halbelektrische Vordersitze, Sitzheizung, Massagefunktion: – Elektrisch verstellbare Lendenwirbelstütze für Fahrer und Beifahrer – Sitzheizung vorn – Massagefunktion vorn	Nicht kompatibel mit der Option Lederpaket	CHF 500	-	-	-	-	○ WA87	○ WA87
<b>MULTIMÉDIA</b>								
CD-Player		CHF 200	-	-	○ WLF6	○ WLF6	○ WLF6	○ WLF6
PEUGEOT Connect SOS und Assistenz		CHF 200	○ YR07	○ YR07	●	●	●	●
Denon HiFi-System	Nicht kompatibel mit dem Notrad	CHF 800	-	-	-	-	○ UN01	○ UN01

● : Serienmässig    ○ : Option    – : Nicht erhältlich

# OPTIONEN (Empfohlene Preise inkl. MwSt.)

## PEUGEOT CONNECT

			ACTIVE	ACTIVE PACK	ALLURE	ALLURE PACK	GT	GT PACK
<p>NAVIGATION + DAB-Funktion (digitales terrestrisches Radio)</p> <p>- Vernetzte 3D-Navigation mit Spracherkennung: Kartendaten für Europa, automatische und permanente Verbindung zu Navigationsdiensten (TomTom Traffic, Kraftstoffpreise, Parkhaussuche, Wettervorhersage, lokale Suche), mit Hilfe einer im Fahrzeug integrierten SIM-Karte (<u>Abo für drei Jahre enthalten</u>).</p> <p>SICHERHEIT - SOS und Assistenz : Automatische oder manuelle Notruffunktion durch Drücken der SOS-Taste, direkte Verbindung mit der Peugeot Notrufzentrale (rund um die Uhr verfügbar)</p>	Inclut la fonction 'Mirror Screen'	CHF 1'300	-	○ 3GB	●	●	●	●

## NAVIGATIONSPAKETE UND -OPTIONEN (Kauf beim Peugeot Partner)

			ACTIVE	ACTIVE PACK	ALLURE	ALLURE PACK	GT	GT PACK
Verlängerung und Erneuerung der vernetzten Navigationsdienste (über die ersten 3 Jahre des Abos hinaus)	Vertrag für 1 Jahr	CHF 65	○	○	○	○	○	○
	Vertrag über 3 Jahre	CHF 140	○	○	○	○	○	○

● : Serienmässig    ○ : Option    - : Nicht erhältlich

# GARANTIE UND SERVICE

## PEUGEOT GARANTIE UND ASSISTANCE <sup>(1)</sup>

12 Jahre Korrosionsschutzgarantie

3 Jahre Garantie auf Teile, Arbeit und Peugeot Assistance (2 Jahre unbegrenzt und im 3. Jahr bis 80'000 km begrenzt) <sup>(2)</sup>

Europaweite Pannenhilfe mit 24-Stunden-Bereitschaft. Gratisnummer für die Schweiz: 0800 55 50 05

3 Jahre Lackgarantie

(1) Die Peugeot Garantierichtlinien mit den detaillierten Anwendungsbestimmungen erhalten Sie bei Ihrem Peugeot Partner.

(2) Ausser Verschleissteile.

# TECHNISCHE DATEN LIMOUSINE

	BENZIN	
	PureTech 130 S&S 6-Gang-Manuell	PureTech 130 S&S EAT8

## MOTOREN

Hubraum (cm <sup>3</sup> )	1'199	1'199
Anzahl Zylinder / Anordnung	3 in Reihe	3 in Reihe
Anzahl Ventile pro Zylinder	4	4
Maximale Leistung (kW EG / PS EG bei U/min)	96/130 bis 5 500	96/130 bis 5 500
Maximales Drehmoment (Nm EG bei U/min)	230 bis 1 750	230 bis 1 750
Stopp-Start-System	Ja	Ja
Abgasnorm	EURO 6	EURO 6
Typ des Einspritzsystems	Direkt	Direkt
Wartungsintervall	25 000 km oder 1 Jahr	25 000 km oder 1 Jahr

## GETRIEBE

Typ	Handschaltgetriebe	Automatik
Anzahl Gänge	6	8

## GEWICHTE & LASTEN

Leergewicht (kg) (inkl. Fahrer 75 kg)	1'278	1'280
Zulässiges Gesamtgewicht (kg)	1'745	1'770
Max. Anhanglast gebremst, mit Lastübertragung (kg)	1'300	1'200
Zulässiges Gesamtzuggewicht (kg)	3'045	2'970

## LEISTUNGEN\*

Höchstgeschwindigkeit (km/h)	200	204
0–100 km/h (s)	9,7	9,4
1000 m bei stehendem Start (s)	31,0	30,7
80–120 km/h im vorletzten Gang (s)	8,8	6,5 (en Drive)
80–120 km/h im letzten Gang (s)	12,7	

\* Leistungen nur mit Fahrer

# TECHNISCHE DATEN LIMOUSINE

Vorläufige Werte - Motoren in Homologationsphase

VERBRAUCH & EMISSIONEN (WLTP)	BENZIN	
	PureTech 130 S&S 6-Gang-Manuell	PureTech 130 S&S EAT8
Typengenehmigung	1PD469 : Active, Active Pack, Allure, Allure Pack 1PD474 : Allure Pack (Option LA05), GT, GT Pack	1PD475 : Active, Active Pack, Allure, Allure Pack 1PD480 : Allure Pack (Option LA05), GT, GT Pack
Gesamtverbrauch (l/100 km)	6,7	6,9
CO <sub>2</sub> -Ausstoss <sub>2</sub> (gesamt) (g/km)	151	155
CO <sub>2</sub> -Emissionen Treibstoff (g/km)	34	35
Energieeffizienz-Kategorie	B	C

## REIFEN

Art der Bereifung (serienmässig oder optional je nach Version)	205/55 R16 91H Primacy 4	205/55 R16 91H Primacy 4
	225/45 R17 94V Primacy 4	225/45 R17 94V Primacy 4
	225/40 R18 92Y XL Primacy 4	225/40 R18 92Y XL Primacy 4
Reserverad	Serienmässig: Reifenpannenset/optional: Notrad	

## BREMSEN & FAHRWERK

Bremsen vorn/hinten	Belüftete Bremsscheiben mit Schwimmsattel und automatischer Verschleissnachstellung / Bremsscheiben mit Schwimmsattel
Aufhängung vorn	Einzelradaufhängung – Pseudo-Mac-Pherson-Achse, Schraubenfedern und integrierte hydraulische Druckstossdämpfer
Aufhängung hinten	Halbunabhängige Radaufhängung – Achse mit verformbarem Querträger, hydraulische Druckstossdämpfer

NV = Daten nicht verfügbar im Moment

Provisorischer Zielwert nach dem neuen WLTP-Testzyklus : 115 g CO<sub>2</sub>/km.

Durchschnitt aller erstmals immatrikulierten Personenwagen: 174 g CO<sub>2</sub>/km. Energiekategorie gültig für eine Immatrikulation vor dem 31. Dezember des laufenden Jahres.

Die angegebenen Kraftstoffverbrauchs- und CO<sub>2</sub>-Emissionswerte entsprechen der WLTP-Genehmigung (EU-Verordnung 2017/948). Ab dem 1. September 2018 werden neue Fahrzeuge auf der Grundlage des Worldwide Harmonised Light Vehicle Test Procedure (WLTP), einem neuen und realistischeren Prüfverfahren zur Messung von Kraftstoffverbrauch und CO<sub>2</sub>-Emissionen, typgenehmigt. Dieses WLTP-Verfahren ersetzt vollständig den Neuen Europäischen Fahrzyklus (NEFZ), der bisher das Prüfverfahren war. Da die Testbedingungen realistischer sind, sind der Kraftstoffverbrauch und die nach dem WLTP-Verfahren gemessenen CO<sub>2</sub>-Emissionen in vielen Fällen höher als die nach dem NEFZ-Verfahren. Der Kraftstoffverbrauch und die CO<sub>2</sub>-Emissionswerte können je nach Ausrüstung, Optionen und Reifentyp variieren. Erkundigen Sie sich bei Ihrer Verkaufsstelle nach weiteren Informationen. Weitere Informationen finden Sie auf [www.peugeot.ch](http://www.peugeot.ch)

# TECHNISCHE DATEN SW

MOTOREN	BENZIN	
	PureTech 130 S&S 6-Gang-Manuell	PureTech 130 S&S EAT8
Hubraum (cm <sup>3</sup> )	1'199	1'199
Anzahl der Zylinder / Anordnung	3 in Reihe	3 in Reihe
Anzahl Ventile pro Zylinder	4	4
Maximale Leistung (kW EG / PS EG bei U/min)	96/130 à 5 500	96/130 à 5 500
Maximales Drehmoment (Nm EG bei U/min)	230 bis 1 750	230 bis 1 750
Stopp-Start-System	Ja	Ja
Abgasnorm	EURO 6	EURO 6
Typ des Einspritzsystems	Direkt	Direkt
Wartungsintervall	25 000 km oder 1 Jahr	25 000 km oder 1 Jahr

## GETRIEBE

Typ	Handschaltgetriebe	Automatik
Anzahl Gänge	6	8

## GEWICHTE & LASTEN

Leergewicht (kg) (inkl. Fahrer 75 kg)	1'280	1'385
Zulässiges Gesamtgewicht (kg)	1'810	1'825
Max. Anhängelast gebremst, mit Lastübertragung (kg)	1'220	1'200
Zulässiges Gesamtzuggewicht (kg)	3'010	3'025

## LEISTUNGEN \*

Höchstgeschwindigkeit: (km/h)	199.0	203
0–100 km/h (s)	10.1	9.8
1000 m bei stehendem Start (s)	31.4	31.1
80–120 km/h im vorletzten Gang (s)	9.4	6.9 (in Drive)
80–120 km/h im letzten Gang (s)	13.4	

\* Leistungen nur mit Fahrer

# TECHNISCHE DATEN SW

Vorläufige Werte - Motoren in Homologationsphase

BENZIN	
PureTech 130 S&S 6-Gang-Manuell	PureTech 130 S&S EAT8

## VERBRAUCH & EMISSIONEN (WLTP)

Typengenehmigung	1PD487 Active, Allure 1PD492 Allure(+LA05), GT Line	1PD493 Allure 1PD498 Allure(+LA05), GT Line
Gesamterverbrauch (l/100 km)	6,7	6,9
CO <sub>2</sub> -Ausstoss <sub>2</sub> (gesamt) (g/km)	151	155
CO <sub>2</sub> -Emissionen Treibstoff (g/km)	34	35
Energieeffizienz-Kategorie	B	C

## REIFEN

Art der Bereifung (serienmässig oder optional je nach Version)	205/55 R16 91H Primacy 4	205/55 R16 91H Primacy 4
	225/45 R17 94V Primacy 4	225/45 R17 94V Primacy 4
	225/40 R18 92Y XL Primacy 4	225/40 R18 92Y XL Primacy 4
Reserverad	Serienmässig: Reifenpannenset/optional: Notrad	

## BREMSEN & FAHRWERK

Bremsen vorn/hinten	Belüftete Bremsscheiben mit Schwimmsattel und automatischer Verschleissnachstellung / Bremsscheiben mit Schwimmsätteln
Aufhängung vorn	Einzelradaufhängung – Pseudo-Mac-Pherson-Achse, Schraubenfedern und integrierte hydraulische Druckstossdämpfer
Aufhängung hinten	Halbunabhängige Radaufhängung – Achse mit verformbarem Querträger, hydraulische Druckstossdämpfer

NV = Daten nicht verfügbar im Moment

Provisorischer Zielwert nach dem neuen WLTP-Testzyklus : 115 g CO<sub>2</sub>/km.

Durchschnitt aller erstmals immatrikulierten Personenwagen: 174 g CO<sub>2</sub>/km. Energiekategorie gültig für eine Immatrikulation vor dem 31. Dezember des laufenden Jahres.

Die angegebenen Kraftstoffverbrauchs- und CO<sub>2</sub>-Emissionswerte entsprechen der WLTP-Genehmigung (EU-Verordnung 2017/948). Ab dem 1. September 2018 werden neue Fahrzeuge auf der Grundlage des Worldwide Harmonised Light Vehicle Test Procedure (WLTP), einem neuen und realistischeren Prüfverfahren zur Messung von Kraftstoffverbrauch und CO<sub>2</sub>-Emissionen, typgenehmigt. Dieses WLTP-Verfahren ersetzt vollständig den Neuen Europäischen Fahrzyklus (NEFZ), der bisher das Prüfverfahren war. Da die Testbedingungen realistischer sind, sind der Kraftstoffverbrauch und die nach dem WLTP-Verfahren gemessenen CO<sub>2</sub>-Emissionen in vielen Fällen höher als die nach dem NEFZ-Verfahren. Der Kraftstoffverbrauch und die CO<sub>2</sub>-Emissionswerte können je nach Ausrüstung, Optionen und Reifentyp variieren. Erkundigen Sie sich bei Ihrer Verkaufsstelle nach weiteren Informationen. Weitere Informationen finden Sie auf [www.peugeot.ch](http://www.peugeot.ch)

# TECHNISCHE DATEN LIMOUSINE

	DIESEL	
	BlueHDi 130 S&S 6-Gang-Manuell	BlueHDi 130 S&S EAT8
<b>MOTOREN</b>		
Hubraum (cm <sup>3</sup> )	1'499	1'499
Anzahl Zylinder / Anordnung	4 in Reihe	4 in Reihe
Anzahl Ventile pro Zylinder	4	4
Maximale Leistung (kW EG / PS EG bei U/min)	96/130 bis 3750	96/130 bis 3750
Maximales Drehmoment (Nm EG bei U/min)	300 bis 1 750	300 bis 1 750
Stopp-Start-System	Ja	Ja
Abgasnorm	EURO 6	EURO 6
Typ des Einspritzsystems	Direkt	Direkt
Wartungsintervall	30 000 km oder 1 Jahr	30 000 km oder 1 Jahr

<b>GETRIEBE</b>		
Typ	Handschaltgetriebe	Automatik
Anzahl Gänge	6	8

<b>GEWICHTE &amp; LASTEN</b>		
Leergewicht (kg) (inkl. Fahrer 75 kg)	1'255	1'279
Zulässiges Gesamtgewicht (kg)	1'810	1'840
Max. Anhängelast gebremst, mit Lastübertragung (kg)	1'500	1'400
Zulässiges Gesamtzuggewicht (kg)	3'300	3'240

<b>LEISTUNGEN*</b>		
Höchstgeschwindigkeit (km/h)	204	206
0–100 km/h (s)	9,8	9,4
1000 m bei stehendem Start (s)	31,2	30,5
80–120 km/h im vorletzten Gang (s)	8,4	6,5 (in Drive)
80–120 km/h im letzten Gang (s)	10,9	

\* Leistungen nur mit Fahrer

<sup>(1)</sup> Vorläufige Werte - Motoren in Homologationsphase



# TECHNISCHE DATEN LIMOUSINE

Vorläufige Werte - Motoren in Homologationsphase

## VERBRAUCH & EMISSIONEN (WLTP)

	DIESEL	
	BlueHDi 130 S&S 6-Gang-Manuell	BlueHDi 130 S&S EAT8
Typengenehmigung	1PD803	1PD968
Gesamtverbrauch (l/100 km)	5,3	5,3
Benzinäquivalent	6	6
CO <sub>2</sub> -Ausstoss <sub>2</sub> (gesamt) (g/km)	138	139
CO <sub>2</sub> -Emissionen Treibstoff (g/km)	26	26
Energieeffizienz-Kategorie	A	A

## REIFEN

Art der Bereifung (serienmässig oder optional je nach Version)	205/55 R16 91H Primacy 4	205/55 R16 91H Primacy 4
	225/45 R17 94V Primacy 4	225/45 R17 94V Primacy 4
		225/40 R18 92Y XL Primacy 4
Reserverad	Serienmässig: Reifenpannenset/optional: Notrad	

## BREMSEN & FAHRWERK

Bremsen vorn/hinten	Belüftete Bremsscheiben mit Schwimmsattel und automatischer Verschleissnachstellung / Bremsscheiben mit Schwimmsattel
Aufhängung vorn	Einzelradaufhängung – Pseudo-Mac-Pherson-Achse, Schraubenfedern und integrierte hydraulische Druckstossdämpfer
Aufhängung hinten	Halbunabhängige Radaufhängung – Achse mit verformbarem Querträger, hydraulische Druckstossdämpfers

NV = Daten nicht verfügbar im Moment

Provisorischer Zielwert nach dem neuen WLTP-Testzyklus : 115 g CO<sub>2</sub>/km.

Durchschnitt aller erstmals immatrikulierten Personenwagen: 174 g CO<sub>2</sub>/km. Energiekategorie gültig für eine Immatrikulation vor dem 31. Dezember des laufenden Jahres.

Die angegebenen Kraftstoffverbrauchs- und CO<sub>2</sub>-Emissionswerte entsprechen der WLTP-Genehmigung (EU-Verordnung 2017/948). Ab dem 1. September 2018 werden neue Fahrzeuge auf der Grundlage des Worldwide Harmonised Light Vehicle Test Procedure (WLTP), einem neuen und realistischeren Prüfverfahren zur Messung von Kraftstoffverbrauch und CO<sub>2</sub>-Emissionen, typgenehmigt. Dieses WLTP-Verfahren ersetzt vollständig den Neuen Europäischen Fahrzyklus (NEFZ), der bisher das Prüfverfahren war. Da die Testbedingungen realistischer sind, sind der Kraftstoffverbrauch und die nach dem WLTP-Verfahren gemessenen CO<sub>2</sub>-Emissionen in vielen Fällen höher als die nach dem NEFZ-Verfahren. Der Kraftstoffverbrauch und die CO<sub>2</sub>-Emissionswerte können je nach Ausrüstung, Optionen und Reifentyp variieren. Erkundigen Sie sich bei Ihrer Verkaufsstelle nach weiteren Informationen. Weitere Informationen finden Sie auf [www.peugeot.ch](http://www.peugeot.ch)

# TECHNISCHE DATEN SW

MOTOREN	DIESEL	
	BlueHDi 130 S&S 6-Gang-Manuell	BlueHDi 130 S&S EAT8
Hubraum (cm <sup>3</sup> )	1'499	1'499
Anzahl der Zylinder / Anordnung	4 in Reihe	4 in Reihe
Anzahl Ventile pro Zylinder	4	4
Maximale Leistung (kW EG / PS EG bei U/min)	96/130 bis 3750	96/130 bis 3750
Maximales Drehmoment (Nm EG bei U/min)	300 bis 1 750	300 bis 1 750
Stopp-Start-System	Ja	Ja
Abgasnorm	EURO 6	EURO 6
Typ des Einspritzsystems	Direkt	Direkt
Wartungsintervall	30 000 km oder 1 Jahr	30 000 km oder 1 Jahr

## GETRIEBE

Typ	Handschaltgetriebe	Automatik
Anzahl Gänge	6	8

## GEWICHTE & LASTEN

Leergewicht (kg) (inkl. Fahrer 75 kg)	1'370	1'394
Zulässiges Gesamtgewicht (kg)	1'900	1'890
Max. Anhängelast gebremst, mit Lastübertragung (kg)	1'400	1'300
Zulässiges Gesamtzuggewicht (kg)	3'300	3'190

## LEISTUNGEN \*

Höchstgeschwindigkeit (km/h)	203	205
0–100 km/h (s)	10	9.7
1000 m bei stehendem Start (s)	31,4	30.8
80–120 km/h im vorletzten Gang (s)	9.4	6,8 (in Drive)
80–120 km/h im letzten Gang (s)	11,2	

\* Leistungen nur mit Fahrer

# TECHNISCHE DATEN SW

Vorläufige Werte - Motoren in Homologationsphase

	DIESEL	
	BlueHDi 130 S&S 6-Gang-Manuell	BlueHDi 130 S&S EAT8
VERBRAUCH & EMISSIONEN (WLTP)		
Typengenehmigung	1PD803	1PD972
Gesamterbrauch (l/100 km)	5,3	5,3
Benzinäquivalent	6	6
CO <sub>2</sub> -Ausstoss <sub>2</sub> (gesamt) (g/km)	138	139
CO <sub>2</sub> -Emissionen Treibstoff (g/km)	26	26
Energieeffizienz-Kategorie	A	A

## REIFEN

Art der Bereifung (serienmässig oder optional je nach Version)	205/55 R16 91H Primacy 4	205/55 R16 91H Primacy 4
	225/45 R17 94V Primacy 4	225/45 R17 94V Primacy 4
		225/40 R18 92Y XL Primacy 4
Reserverad	Serienmässig: Reifenpannenset/optional: Notrad	

## BREMSEN & FAHRWERK

Bremsen vorn/hinten	Belüftete Bremsscheiben mit Schwimmsattel und automatischer Verschleissnachstellung / Bremsscheiben mit Schwimmsätteln
Aufhängung vorn	Einzelradaufhängung – Pseudo-Mac-Pherson-Achse, Schraubenfedern und integrierte hydraulische Druckstossdämpfer
Aufhängung hinten	Halbunabhängige Radaufhängung – Achse mit verformbarem Querträger, hydraulische Druckstossdämpfer

NV = Daten nicht verfügbar im Moment

Provisorischer Zielwert nach dem neuen WLTP-Testzyklus : 115 g CO<sub>2</sub>/km.

Durchschnitt aller erstmals immatrikulierten Personenwagen: 174 g CO<sub>2</sub>/km. Energiekategorie gültig für eine Immatrikulation vor dem 31. Dezember des laufenden Jahres.

Die angegebenen Kraftstoffverbrauchs- und CO<sub>2</sub>-Emissionswerte entsprechen der WLTP-Genehmigung (EU-Verordnung 2017/948). Ab dem 1. September 2018 werden neue Fahrzeuge auf der Grundlage des Worldwide Harmonised Light Vehicle Test Procedure (WLTP), einem neuen und realistischeren Prüfverfahren zur Messung von Kraftstoffverbrauch und CO<sub>2</sub>-Emissionen, typgenehmigt. Dieses WLTP-Verfahren ersetzt vollständig den Neuen Europäischen Fahrzyklus (NEFZ), der bisher das Prüfverfahren war. Da die Testbedingungen realistischer sind, sind der Kraftstoffverbrauch und die nach dem WLTP-Verfahren gemessenen CO<sub>2</sub>-Emissionen in vielen Fällen höher als die nach dem NEFZ-Verfahren. Der Kraftstoffverbrauch und die CO<sub>2</sub>-Emissionswerte können je nach Ausrüstung, Optionen und Reifentyp variieren. Erkundigen Sie sich bei Ihrer Verkaufsstelle nach weiteren Informationen. Weitere Informationen finden Sie auf [www.peugeot.ch](http://www.peugeot.ch)

## ABMESSUNGEN LIMOUSINE

Länge (mm)	4'253
Breite (mm)	1'804
Höhe (mm)	1457/1447 (GT/GT PACK)
Radstand (mm)	2'620
Überhang vorn/hinten (mm)	863/770
Spurweite vorn/hinten (mm)	1559/1553
Bodenfreiheit (mm)	110
Wendekreis zwischen Bordsteinkanten (m)	10.4

### AUSSENABMESSUNGEN FÜR DIE GARAGE

Länge mit Anhängerkupplung (mm)	-
Länge mit geöffneter Heckklappe (mm)	-
Breite mit geöffneten Vorder-/Hintertüren (mm)	-
Breite mit aus-/eingeklappten Aussenspiegeln (mm)	2043/1863
Höhe mit geöffneter Motorhaube (mm)	-
Höhe mit geöffnetem Kofferraum (mm)	-

### INNENABMESSUNGEN

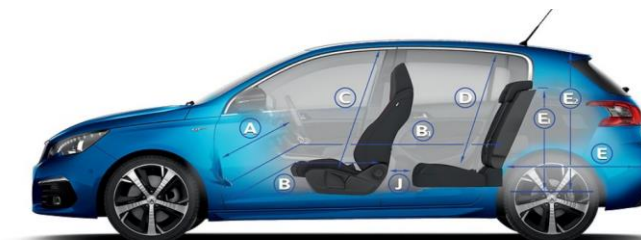
Anzahl Plätze	5
Innenbreite auf Ellenbogenhöhe vorn/hinten (mm)	1440/1412
Schulterfreiheit vorn/hinten (mm)	1395/1365
Höhe unter dem Dach vorn/hinten (mm)	895/874
Max. Abstand Rückenlehne vorn – Pedale (mm)	866
Abstand Rückenlehne vorn – Rückbank (mm)	822

### KOFFERRAUM, STAUFÄCHER & TANK

Länge des Kofferraums bei aufgerichteter/vorgeklappter Rückbank (mm)	807/1861
Maximale Ladelänge (mm)	-
Breite des Kofferraums zwischen den Radläufen (mm)	1'099
Höhe des Kofferraums bis zur Hutablage/bis zum Dach (mm)	552/774
Kofferraumöffnung, Höhe/Breite (mm)	821/998
Mindest-Kofferraumvolumen (dm <sup>3</sup> VDA 210) <sup>(1)</sup>	420
Max. Kofferraumvolumen (dm <sup>3</sup> VDA 214) <sup>(1)</sup>	1'228
Gesamtvolumen der Staufächer im Fahrgastraum (Liter)	-
Tankinhalt (Liter)	53

(1) Messung nach VDA-Methode mit Quadern von 200x100x50 mm  
Das Kofferraumvolumen ist etwas niedriger, wenn die Option «Reserverad» gewählt wird

# 308



	(mm)
A	673
B	866
B1	1688
C	895
D	874
E	807
E1	552
E2	774
E3	1099
F	1440
G	1395
H	1412
I	1365
J	95

## ABMESSUNGEN SW

Länge (mm)	4'585
Breite (mm)	1'804
Höhe ohne/mit Dachreling (mm)	1472/1457 (GT/GT PACK)
Radstand (mm)	2'730
Überhang vorn/hinten (mm)	863/992
Spurweite vorn/hinten (mm)	1559/1553
Bodenfreiheit (mm)	110
Wendekreis zwischen Bordsteinkanten (m)	11.2

### AUSSENABMESSUNGEN FÜR DIE GARAGE

Länge mit Anhängerkupplung (mm)	-
Länge mit geöffneter Heckklappe (mm)	-
Breite mit geöffneten Vorder-/Hintertüren (mm)	-
Breite mit aus-/eingeklappten Aussenspiegeln (mm)	2043/1863
Höhe mit geöffneter Motorhaube (mm)	-
Höhe mit geöffnetem Kofferraum (mm)	-

### INNENABMESSUNGEN

Anzahl Plätze	5
Innenbreite auf Ellenbogenhöhe vorn/hinten (mm)	1440/1409
Schulterfreiheit vorn/hinten (mm)	1395/1363
Höhe unter dem Dach vorn/hinten (mm)	907/885
Max. Abstand Rückenlehne vorn – Pedale (mm)	866
Abstand Rückenlehne vorn – Rückbank (mm)	860

### KOFFERRAUM, STAUFÄCHER & TANK

Länge des Kofferraums bei aufgerichteter/vorgeklappter Rückbank (mm)	1037/1861
Maximale Ladelänge (mm)	-
Breite des Kofferraums zwischen den Radläufen (mm)	1'107
Höhe des Kofferraums bis zur Hutablage/bis zum Dach (mm)	499/741
Kofferraumöffnung, Höhe/Breite (mm)	821/998
Mindest-Kofferraumvolumen (dm <sup>3</sup> VDA 210) <sup>(1)</sup>	610
Max. Kofferraumvolumen (dm <sup>3</sup> VDA 214) <sup>(1)</sup>	1'660
Gesamtvolumen der Staufächer im Fahrgastraum (Liter)	-
Tankinhalt (Liter)	53

(1) Messung nach VDA-Methode mit Quadern von 200x100x50 mm  
Das Kofferraumvolumen ist etwas niedriger, wenn die Option «Reserverad» gewählt wird.

## 308 sw





Entdecken Sie den neuen 308 und die gesamte Modellreihe unter [www.peugeot.ch](http://www.peugeot.ch)

Die in diesem Verkaufsdokument enthaltenen Informationen entsprechen den technischen Daten des Fahrzeugs zum Zeitpunkt der Herausgabe.

Sie sind nicht vertraglich bindend. AP Automobile Schweiz AG behält sich das Recht vor, die Merkmale seiner Modelle zu ändern, um sie insbesondere an die technische Entwicklung anzupassen.

Eine Verpflichtung zur Änderung des vorliegenden Dokuments besteht dabei nicht.

Weitere Auskünfte erteilt Ihnen gerne Ihr PEUGEOT Partner.